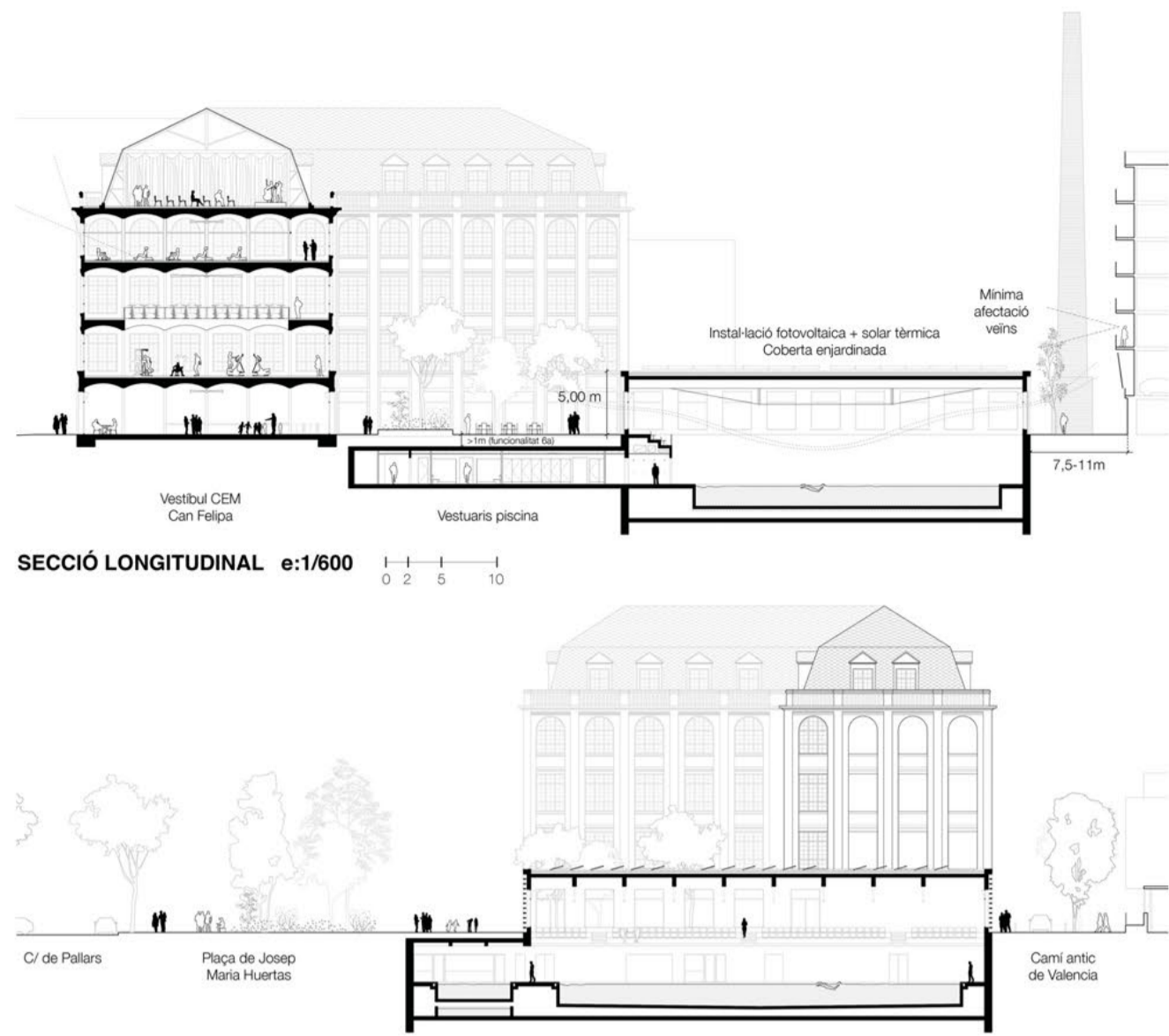


VISTA AXONOMÈTRICA e:1/1.000



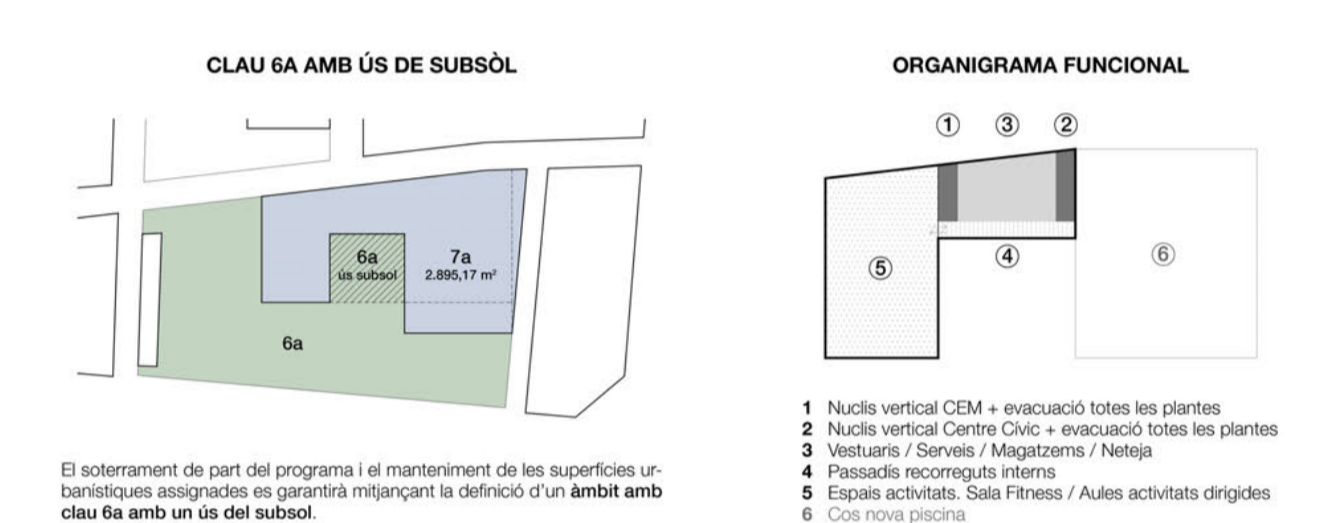
SECCIÓ LONGITUDINAL e:1/600
SECCIÓ TRANSVERSAL e:1/600



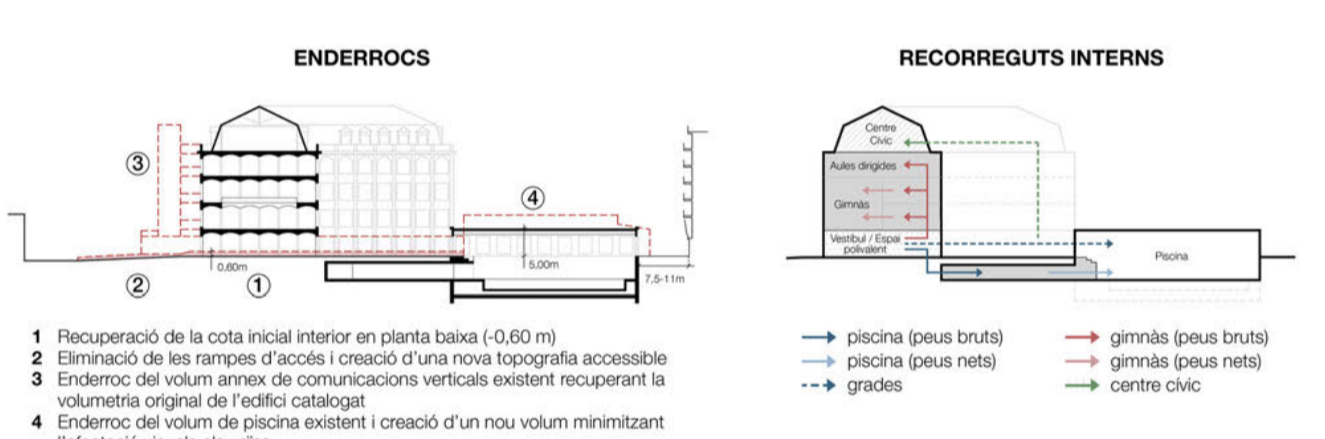
VISTA EXTERIOR DEL NOU CONJUNT VOLUMÈTRIC DES DE LA PLAÇA DE JOSEP MARIA HUERTAS



VISTA INTERIOR DE LA SALA DE FITNESS



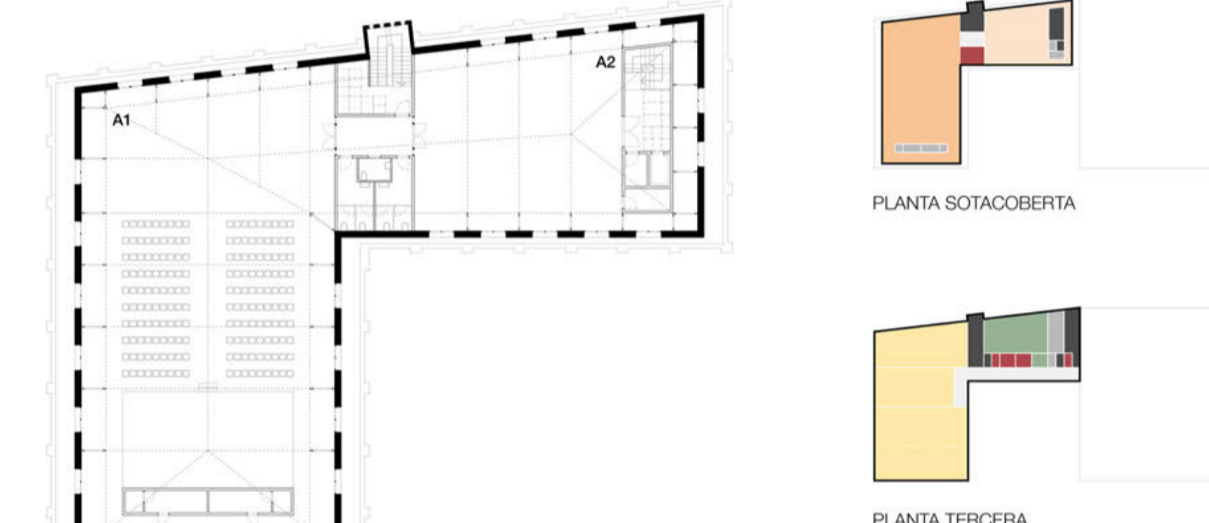
El soterrament de part del programa i el manteniment de les superfícies urbanístiques assignades es garantirà mitjançant la definició d'un àmbit amb clau 6a amb un ús del subsòl.



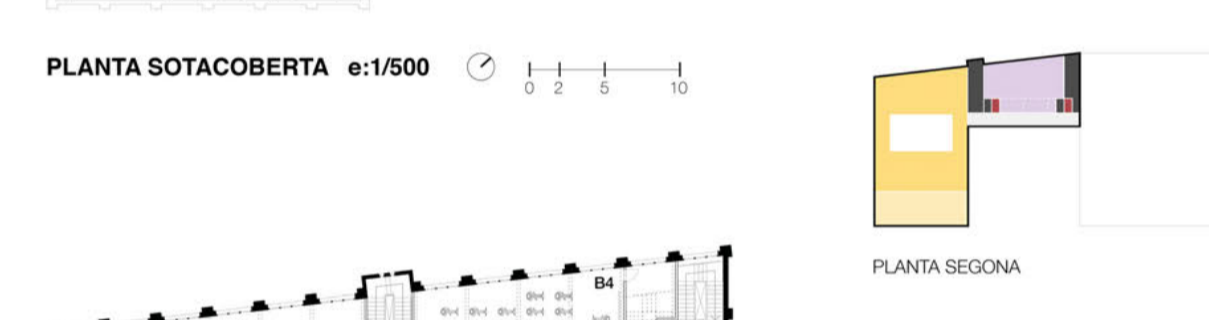
1 Recuperació de la cota inicial interior en planta baixa (-0,60 m)
2 Eliminació de les rampes d'accés i creació d'una nova topografia accessible
3 Enderroc del volum annex de comunicacions verticals existent recuperant la volumetria original de l'edifici català
4 Enderroc del volum de piscina existent i creació d'un nou volum minimitzant l'afectació visual als veïns

PROGRAMA FUNCIONAL

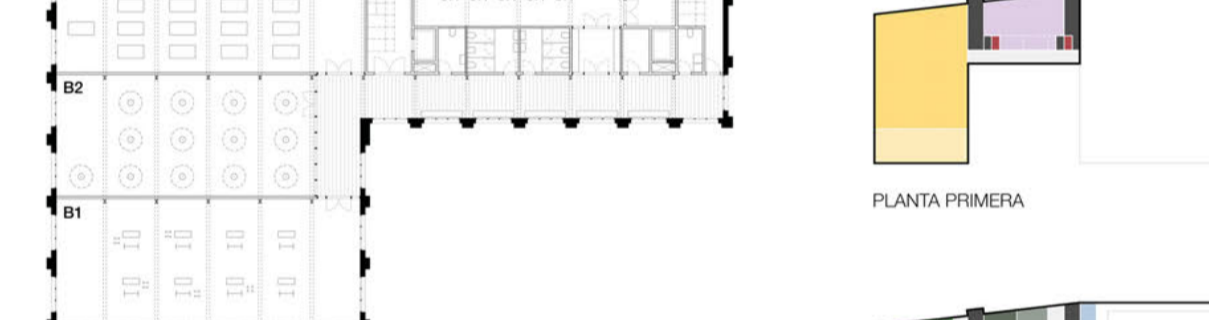
PLANTA SOTACOBERTA	PLANTA SEGONA	PLANTA BAIXA	F5
Teatre Centre Cívic A1 507	Sala Fitness C1 410	Vestíbul exterior E1 148	Vas principal i secundari F5 900
Sala polivalent Centre Cívic A2 202	Galeria / Terrassa C2 148	Vestíbul CEM / Espai polivalent E2 240	Zona control vasos F6 122
WCs / Netaja 18	Vestíbul col·lectiu C3 190	Vestíbul Centre Cívic E3 35	Zona control vasos Infirmeria F7 9
Escaleres / Ascensors 43	WCs / Netaja 9	Recepció i control d'accés E4 152	WCs / Duixes / Netaja F8 9
Magatzems / Instal·lacions 24	Escaleres / Ascensors 70	Ciències CEM E5 130	Escaleres / Ascensors 28
Circulacions 18	Circulacions 70	Centre Mèdic i Estètic E6 65	Escaleres / Ascensors 88
Total 812	Total 687	Bar / Cafeteria E7 81	Magatzems / Instal·lacions 165
		Grades E8 132	Circulacions 152
			Platja de piscina 383
			Total 2.333
PLANTA TERCERA	PLANTA PRIMERA	PLANTA SOTERRANI -1	PLANTA SOTERRANI -2
Aula activitats dirigides 1 B1 324	Sala Fitness D1 518	WCs / Netaja 20	Àrees instal·lacions m²
Aula activats dirigides 2 B2 132	Galeria / Terrassa D2 148	Escaleres / Ascensors 70	Escaleres / Ascensors 28
Aula activats dirigides 3 B3 178	Vestíbul col·lectiu D3 180	Circulacions 70	Total 748
Sala Spinning B4 117	WCs / Netaja 9		
WCs / Netaja 30	Escaleres / Ascensors 70	Vestíbuls col·lectius F1 336	
Escaleres / Ascensors 70	Escaleres / Ascensors 34	Vestíbuls de grup F2 118	
Magatzems / Instal·lacions 34	Magatzems / Instal·lacions 92	Vestíbuls artístics / personal F3 24	
Circulacions 18	Circulacions 70	Vestíbuls família / adaptats F4 19	
Total 977	Total 995		



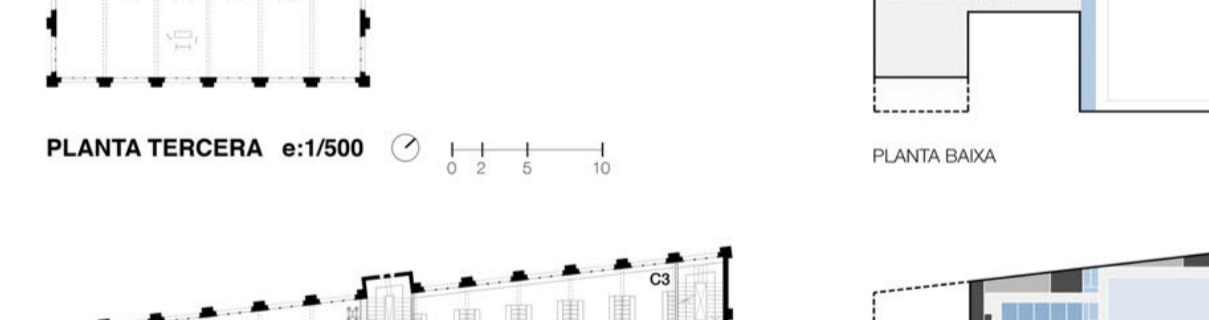
PLANTA SOTACOBERTA e:1/500



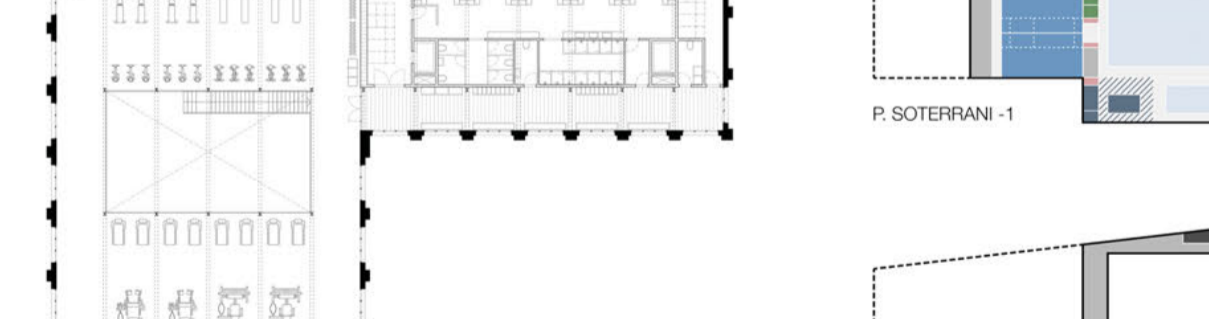
PLANTA TERCERA e:1/500



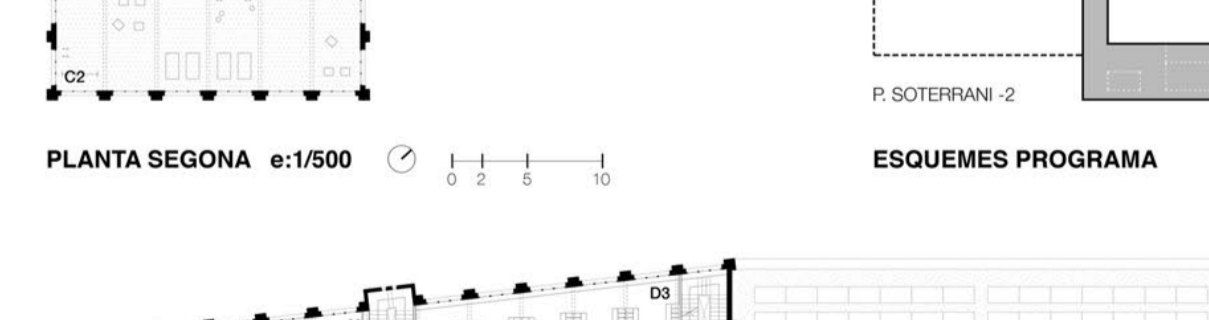
PLANTA SEGONA e:1/500



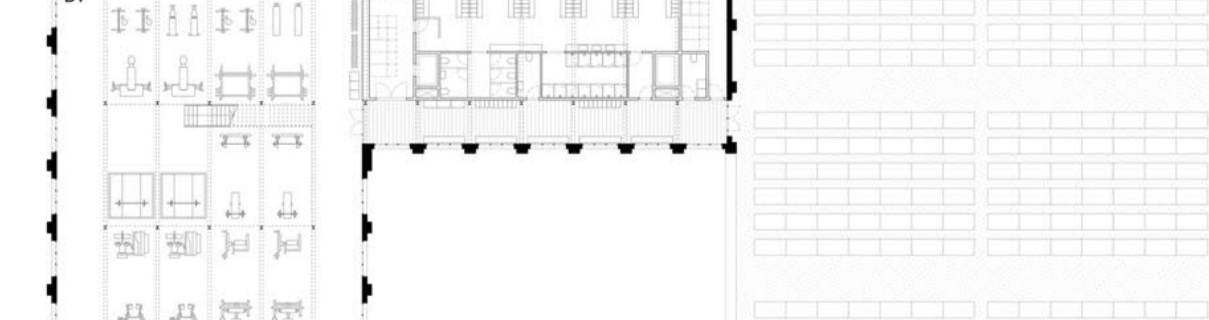
PLANTA BAIXA e:1/500



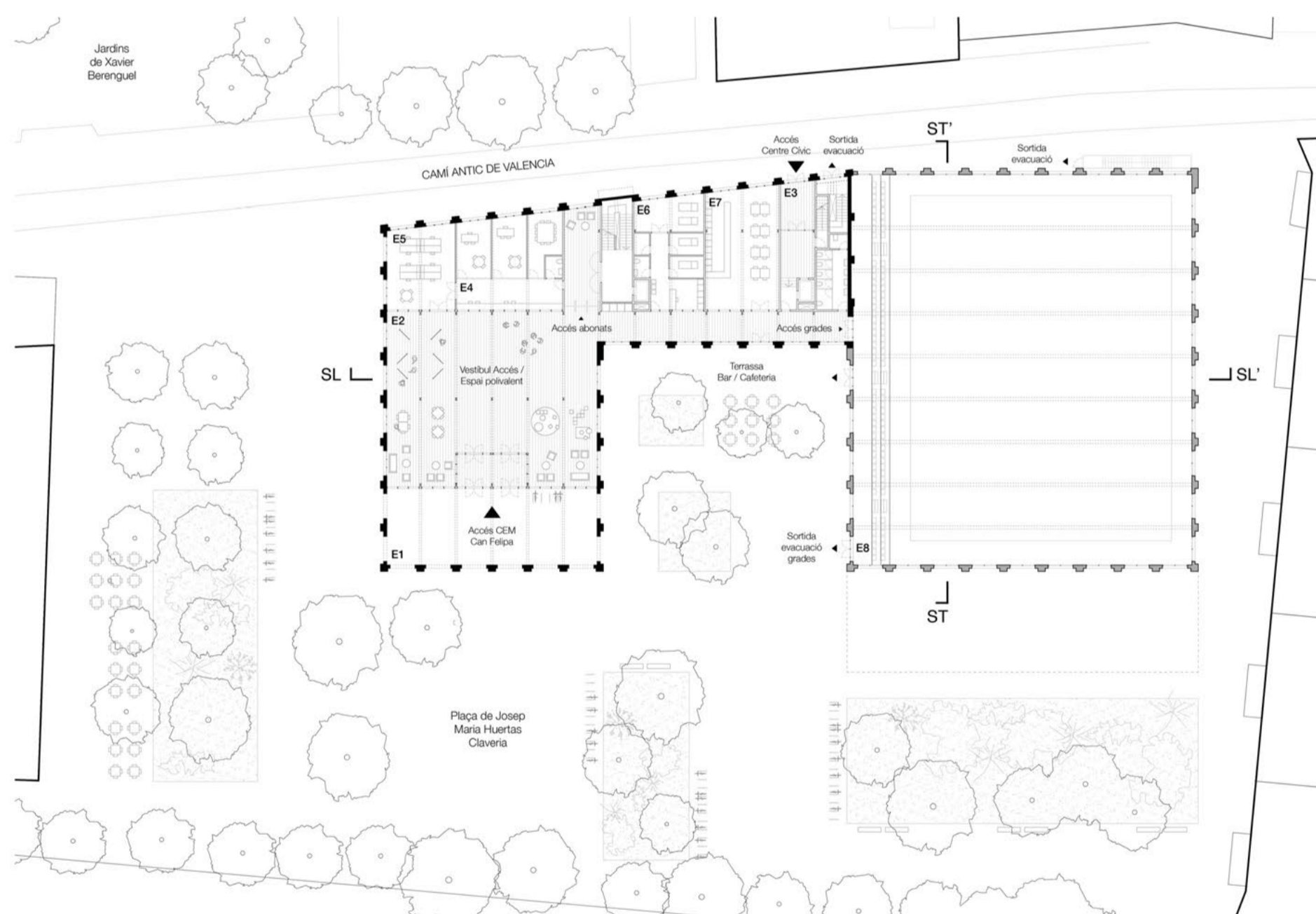
PLANTA PRIMERA e:1/500



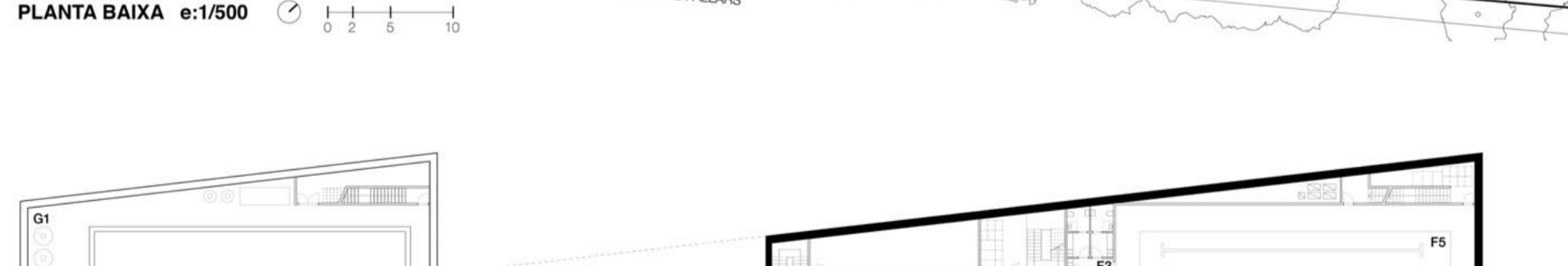
P. SOTERRANI -1 e:1/500



P. SOTERRANI -2 e:1/500



PLANTA BAIXA e:1/500



PLANTA SOTERRANI -2 e:1/500



PLANTA SOTERRANI -1 e:1/500

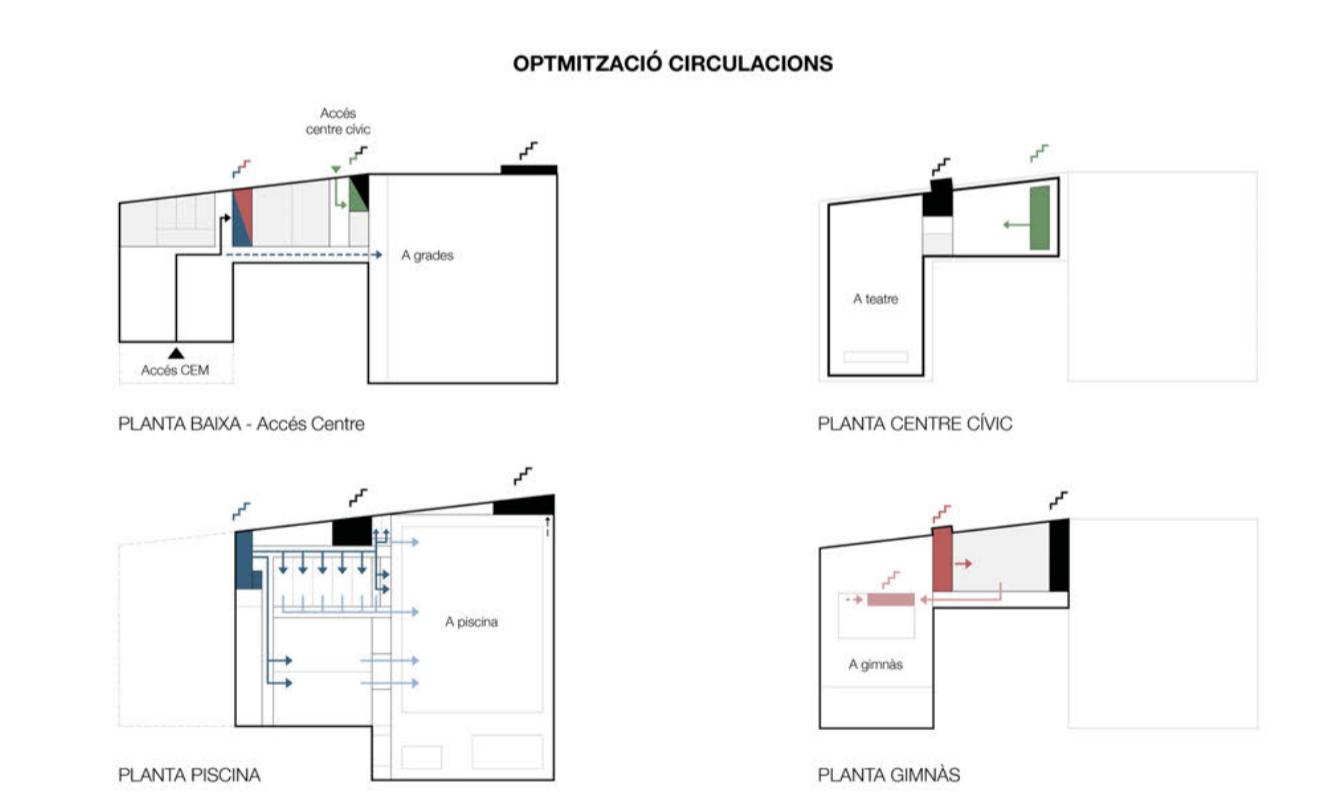
ESQUEMES PROGRAMA



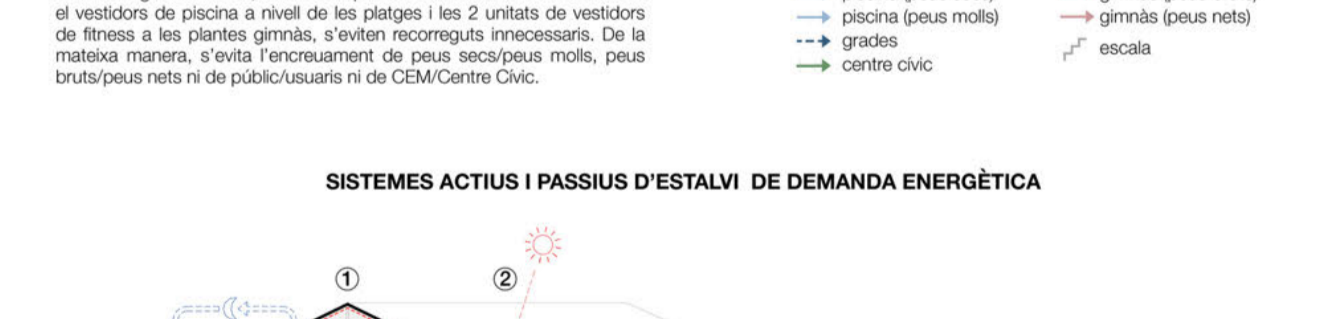
VISTA EXTERIOR DEL NOU ACCÉS PRINCIPAL



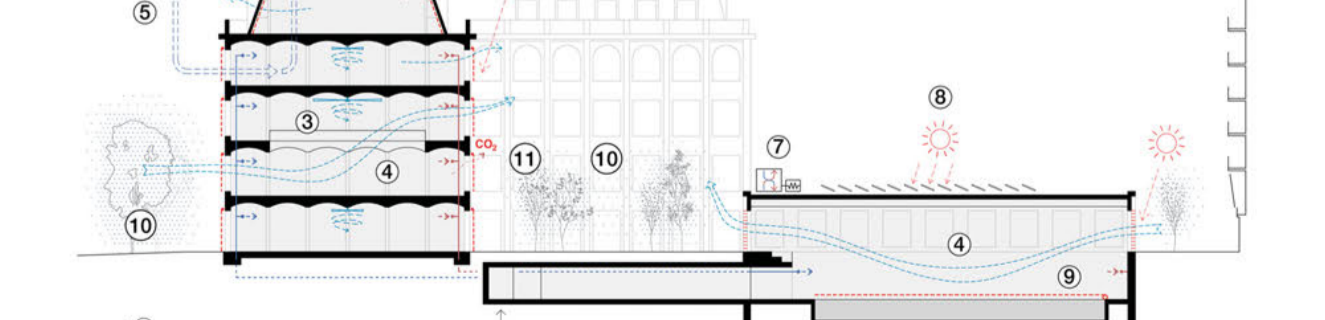
VISTA INTERIOR DE L'ESPAI DE PISCINA



OPTIMITZACIÓ CIRCULACIONS



SISTEMES ACTIUS I PASSIUS D'ESTALVI DE DEMANDA ENERGÈTICA



SISTEMES ACTIUS I PASSIUS D'ESTALVI DE DEMANDA ENERGÈTICA

1 Allotjament interior: Tradossat interior en la coberta i la façana perimetral
2 Protecció solar exterior per evitar la possible captació directa
3 Ventiladors de sostre: Millora ventilació-climatització i evita l'estratificació de l'aire
4 Ventilació creuada: Millora de la ventilació i evita l'estratificació de l'aire
5 Free-cooling nocturn: Refredament nocturn gratuït aprofitant la baixada de la temperatura exterior
6 Climatització i producció ACS a través Districlima
7 Recuperadors entàlpics: Aprofitament energia generada
8 Plaquets fotovoltaics: Potència instal·lada: 56,50 kWp - Producció: 151,178 kWh/any tèrmics i 69.940 kWh/any elèctrics
9 Manta tèrmica piscina: Diminució de les pèrdues energètiques climatització piscina
10 Vegetació: Refrescament de l'aire per millorar la ventilació creuada
11 Sensores CO2 per salubritat de l'aire. Diminució de les pèrdues energètiques