

El nou equipament de Can Felipa dialoga amb el patrimoni arquitectònic existent i l'entorn urbà que l'envolta per tal d'allojar amb comoditat els nous usos que es demanen i alhora oferir un nou front urbà que resolgui la façana de la plaça de Josep Maria Huertas Claveria. Es construeix un sòcol que abraça el nou pati del CEM i dona total continuïtat de ritme i color a la façana de l'antiga fàbrica Catex. Incorporant un tancament de pavès de vidre reciclat que permet il·luminar naturalment l'interior i mantenir la intimitat visual. També es recupera el nivell de cota original de la planta baixa per eliminar barreres arquitectòniques i accedir als dos equipaments a peu pla a través del porxo mossagat en la façana oest. El bar de l'equipament es situa estratègicament en aquesta cantonada per activar l'espai públic i satisfer tant a abonats del CEM com a usuaris de l'espai cultural o veïns del barri. Sobre aquest sòcol, la terrassa de planta primera esdevé un balcó sobre la plaça que possibilita un solàrium elevat i protegit de les vistes del carrer, així com ofereix un foyer per al públic dels partits de waterpolo els caps de setmana. Finalment, el cobriment de la gran piscina es resol amb un gestualitat volumètrica amansardada que dialoga amb la coberta original de l'edifici patrimonial i ofereix una cinquena façana molt visible des dels habitatges propers i del propi CEM.

El disseny de la plaça es basa en una trama de paviments a 45° que irradia la composició de la façana cap a l'espai públic i permet col·locar les activitats i jocs de petanca en orientació nord-sud, així com confinar franges drenants entre el paviment. Es manté l'arbrat existent de fulla caducua i s'intensifiquen les zones d'ombra amb el nou arbrat, per afavorir espais de refugi climàtic. Les zones vegetades incorporen arbustives i arriben a tocar a la façana de les piscines per protegir la intimitat dels banyistes.



**Continuïtat volumètrica**  
La nova edificació respecta i reconeix la bellesa del patrimoni arquitectònic existent i l'abraça amb un caràcter integrador

La coberta volumètrica reposa sobre el basament, replicant el coronament de Can Felipa, amb estructura d'encavallades de fusta i acabat amansardat



Lluernari a nord

Possible àtri retràctil al pati

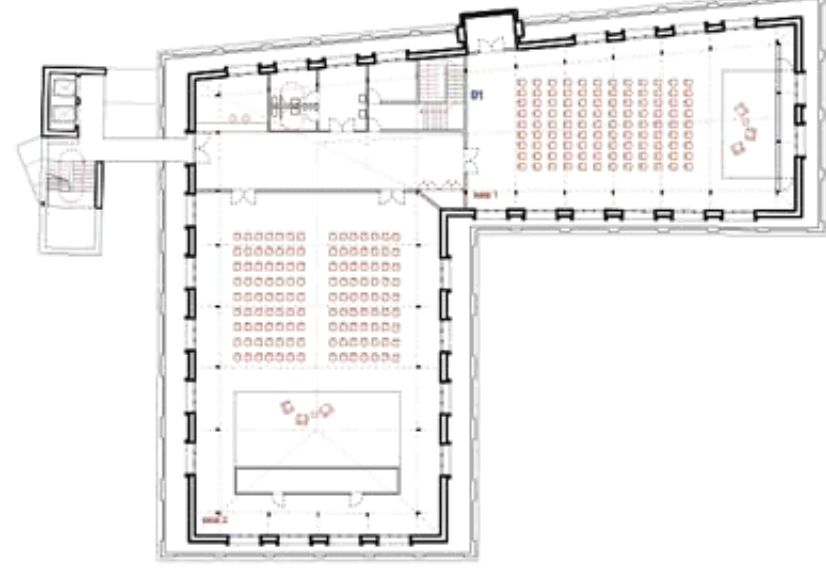
Secció longitudinal 1-300

Ventilació natural creuada

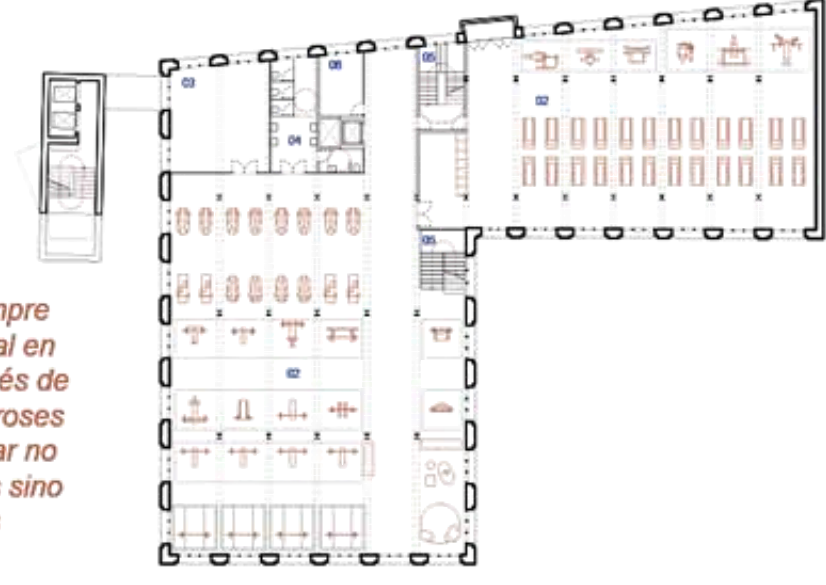


# braçades2

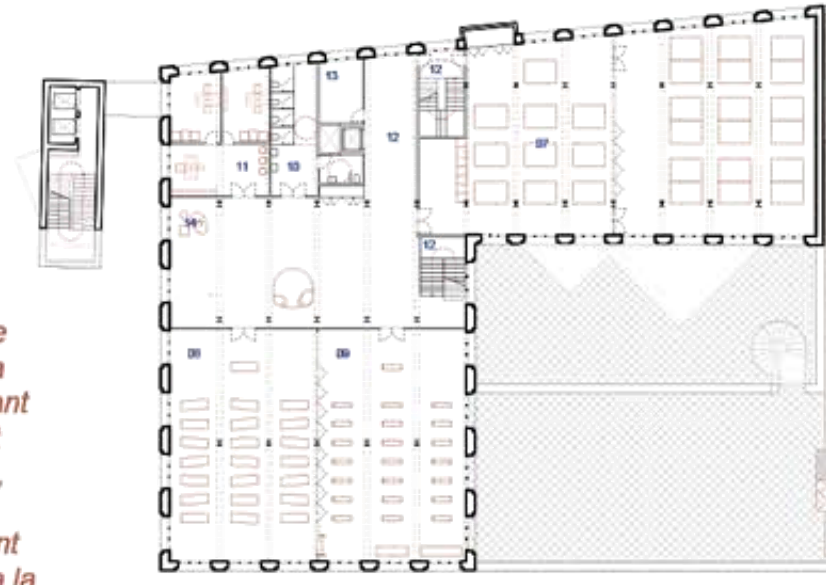
bracades2@gmail.com



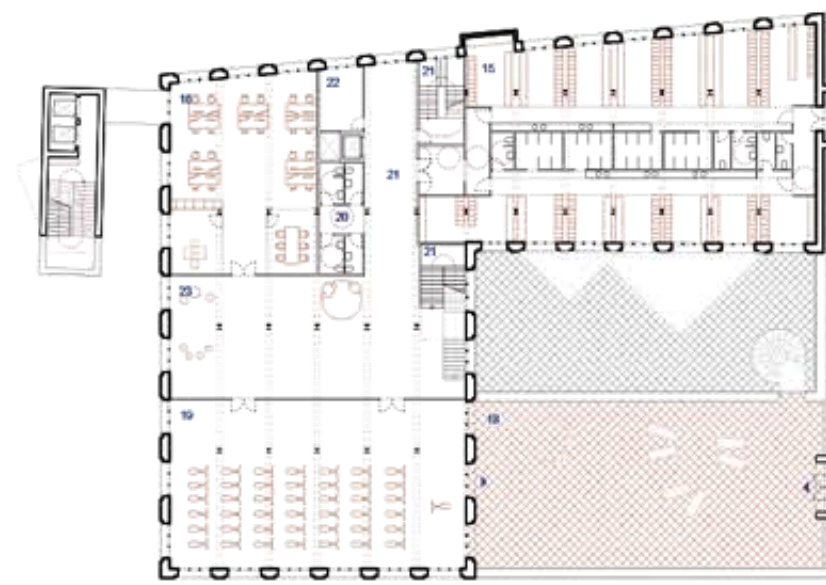
Planta quarta



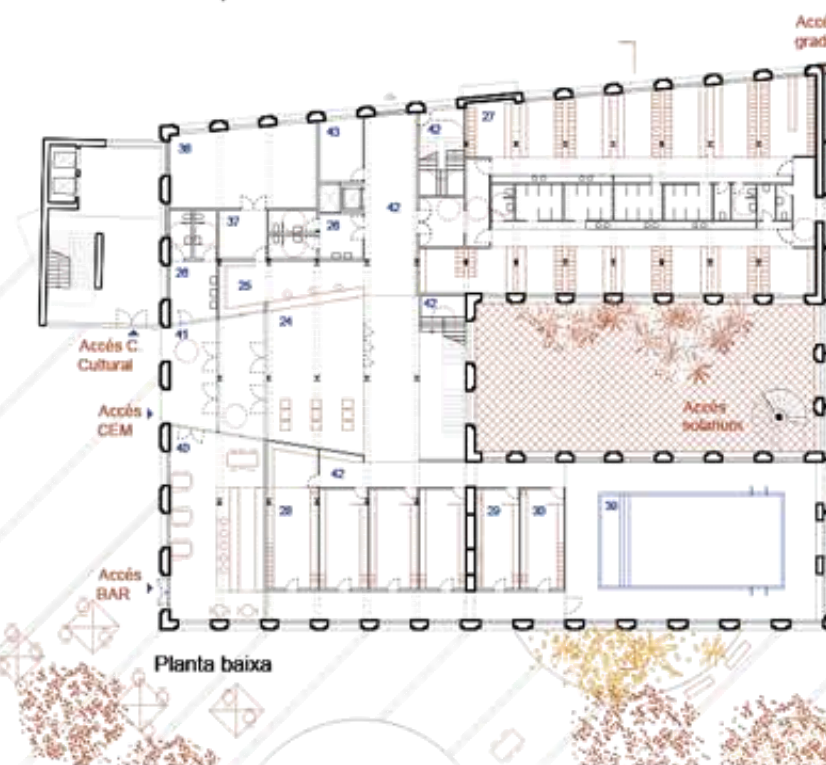
Planta terraca



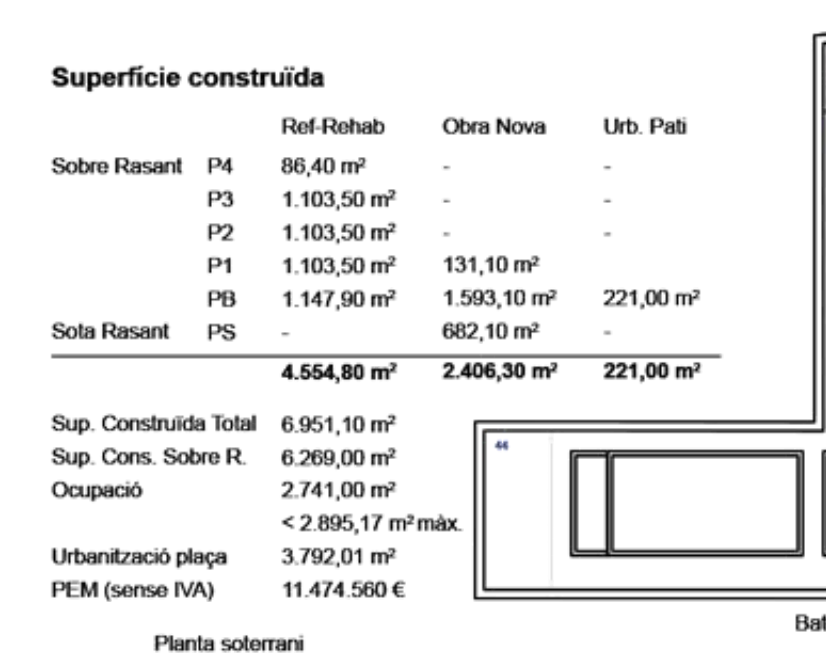
Planta segona



Planta primera



Planta baixa



Planta soterrani

## Programa Superfície útil

<b>PLANTA QUARTA</b>	930,00 m²
01- Espai cultural	
<b>PLANTA TERCERA</b>	
02- Sala fitness	627,70 m²
03- Magatzem	47,00 m²
04- Serveis adaptats	27,80 m²
05- Circulacions	14,80 m²
06- Instal·lacions	35,10 m²
<b>PLANTA SEGONA</b>	
07- Activitats dirigides 1	330,90 m²
08- Activitats dirigides 2	140,40 m²
09- Activitats dirigides 3	150,00 m²
10- Serveis adaptats	32,00 m²
11- Centre mèdic i estètic	54,20 m²
12- Circulacions	105,30 m²
13- Instal·lacions	14,80 m²
14- Espai relacionat	142,90 m²
<b>PLANTA PRIMERA</b>	
15- Vestidors col·lectius	334,80 m²
16- Oficines centre	127,40 m²
17- Grades	111,60 m²
18- Salaarum	250,00 m²
19- Sala spinning	219,50 m²
20- Serveis adaptats	21,70 m²
21- Circulacions	99,30 m²
22- Instal·lacions	68,40 m²
23- Espai relacionat	132,40 m²
<b>PLANTA BANDA</b>	
24- Informació, recepció i control d'accés	187,50 m²
25- Àrea comercial	11,10 m²
26- Serveis públics	42,00 m²
27- Vestidors col·lectius	332,00 m²
28- Vestidors de grup	125,80 m²
29- Vestidors atletes i personal	25,20 m²
30- Vestidors família i adaptats	25,20 m²
31- Dutes	18,00 m²
32- Platja de piscina	448,70 m²
33- Zona d'aigües	41,30 m²
34- Zona control vasos	8,90 m²
35- Informàtica	8,90 m²
36- Magatzem	51,80 m²
37- Netja	10,20 m²
38- Vas principal 33x25	825,00 m²
39- Vas secundari	72,00 m²
40- Bar cafeteria	70,00 m²
41- Pomo d'accés	21,80 m²
42- Circulacions	107,40 m²
43- Instal·lacions	14,80 m²
<b>PLANTA SOTERRANI</b>	
44- Espai de manteniment	60,40 m²
45- Magatzem	49,30 m²
46- Instal·lacions tècniques i tractament-depuració aigua piscina	1359,60 m²

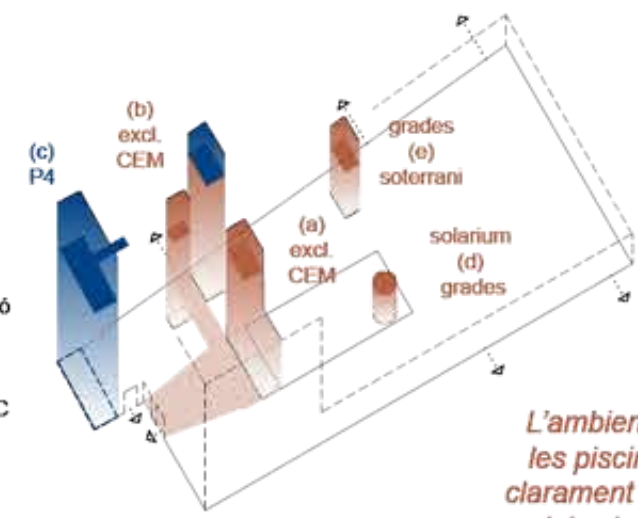
L'accés a l'espai cultural ubicat en sotacoberta, es realitza a través del nucli de comunicacions vertical exempt i assegura el seu funcionament autònom i independent

L'espai relacionat sempre disposa de llum natural en els seus dos extrems i és de dimensions prou generoses com per poder albergar no només les circulacions sino també altres usos

L'ambient humit de les piscines queda clarament diferenciat del volum protegit i catalogat. Alhora, la piscina infantil resulta acústicament segregable gràcies a la seva posició

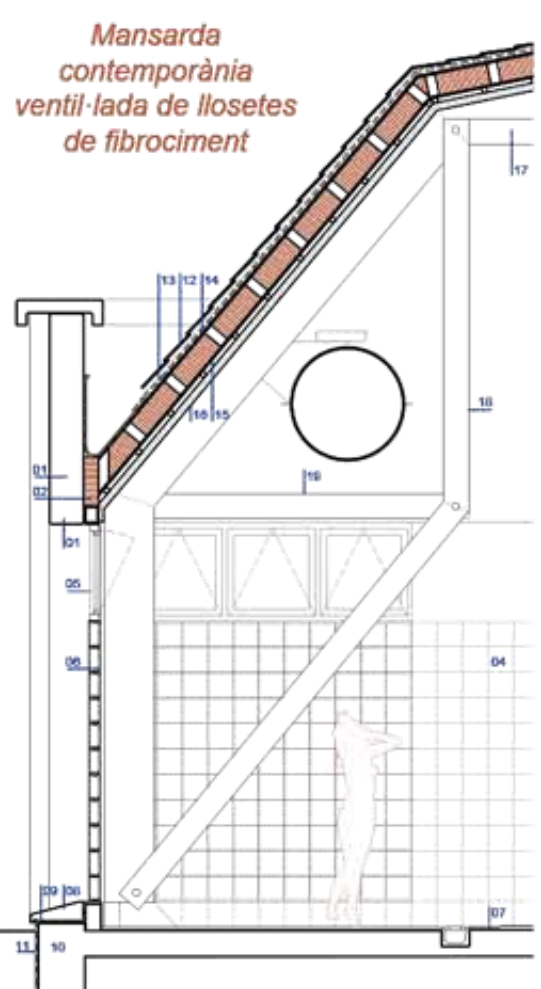
**Nuclis de circulació verticals**

- (a) Nucli d'ús exclusiu del CEM -de PB a P3- i vinculat a l'accés principal des de la plaça
- (b) Nucli d'ús pel CEM -de PB a P3- + evacuació de P4 del CC, amb accés des del Camí Antic de València
- (c) Nucli exempt existent que garanteix l'accés directe i independent a l'ús de sotacoberta del CC
- (d) Escala exterior helicoidal de PB a P1 per l'accés a les grades de piscina
- (e) Escala protegida des de S1 a P1 (grades)

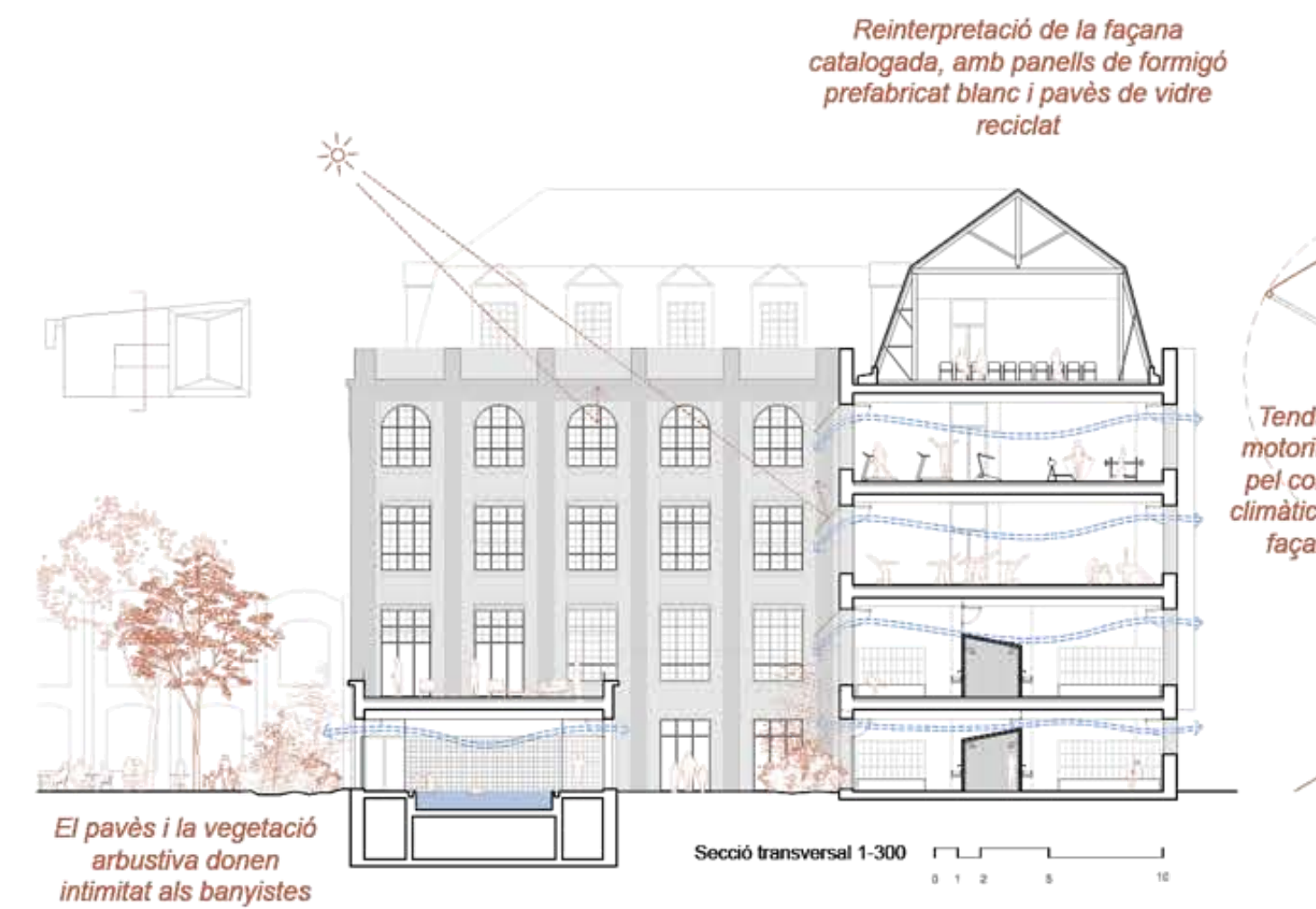


**Legenda de materials:**

DET.1 Envoltant: 1- Panell de formigó prefabricat àrid reciclat / 2- Aïllament / 3- Tradossat de cartró guix amb doble capa hidròfuga / 4- Encapçalat amb rajola de vidència 20x20 met i beurada de color Oberbar: 5- Fusteria oscil·lant motoritzada connectada a sensors humitat i temperatura, vidre amb factor solar / 6- Pavès de vidre reciclat amb càmera / Contacte amb el terrerri: 7- Paviment de 20x20 anticliscant C3 / 8- Peça de formigó prefabricat / 9- Lamina drenant / 10- Mur de contenció de formigó armat / 11- Membrana geotèxtil / Cobertes: 12- Coberta ventilada a base de llosetes de fibrociment mat de 60x60 sobre entretel·la de fusta / 13- Lamina impermeable / 14- Barrera de vapor / 15- Panell d'entretel·la de fusta a base de bigues de fusta entre dos capes de OSB i aïllament rígid / 16- Tradossat amb panell absorbent acústic classe A. Estructura: 17- Biga gelosia tipus Pre de fusta laminada i tenons d'acer inoxidable / 18- Pilar rombe de fusta laminada / 19- Coró simple de fusta classe 2



DETALL 1



El pavès i la vegetació arbustiva donen intimitat als banyistes

Reinterpretació de la façana catalogada, amb panells de formigó prefabricat blanc i pavès de vidre reciclat

Tendalls motoritzats pel control climàtic de la façana

Secció transversal 1-300

DETALL 2



**Superfície construïda**

	Ref-Rehab	Obra Nova	Urb. Pati
Sobre Rasant			
P4	86,40 m²	-	-
P3	1.103,50 m²	-	-
P2	1.103,50 m²	-	-
P1	1.103,50 m²	131,10 m²	-
PB	1.147,90 m²	1.593,10 m²	221,00 m²
Sota Rasant			
PS	-	682,10 m²	-
<b>Total</b>	<b>4.554,80 m²</b>	<b>2.406,30 m²</b>	<b>221,00 m²</b>

Sup. Construïda Total	6.951,10 m²
Sup. Cons. Sobre R.	6.269,00 m²
Ocupació	2.741,00 m²
	< 2.895,17 m² max.
Urbanització plaça	3.792,01 m²
PEM (sense IVA)	11.474.560 €

Bateria de plantes 1-500