

OH, BENVINGUTS, PASSEU, PASSEU 2

Can Felipa és un edifici històric vinculat al passat industrial del Poblenou i a les seves reivindicacions veïnals, formant part de l'imaginari col·lectiu. Apostem per una tercera joventut que posi de relleu el valor patrimonial de l'edifici, minimitzi l'impacte del nou volum en la resta d'edificacions veïnals i millori la relació amb el seu entorn per obrir-lo de nou al carrer, al barri i a la ciutat. 8 estratègies defineixen el projecte:

Un equipament a peu de carrer. Es proposa reduir la cota de la planta baixa per reconectar l'edifici amb el seu entorn i millorar la qualitat urbana dels espais exteriors propers.

Permeabilitzar la planta baixa. S'obre l'edifici millorant la relació amb l'entorn en les seves 4 façanes i creant espais interiors diàfans que permetin una connexió més franca amb l'exterior.

Una piscina en planta P-1. Es redueix l'alçada del nou cos minimitzant l'impacte sobre els habitatges veïns i alliberant la visió de la façana històrica. La posició dels vestidors de la piscina en P-1, i els de fitness en PB, permet recuperar la planta 3a per a la pràctica de ping pong i esgrima tal i com es plantejava en els estudis previs.

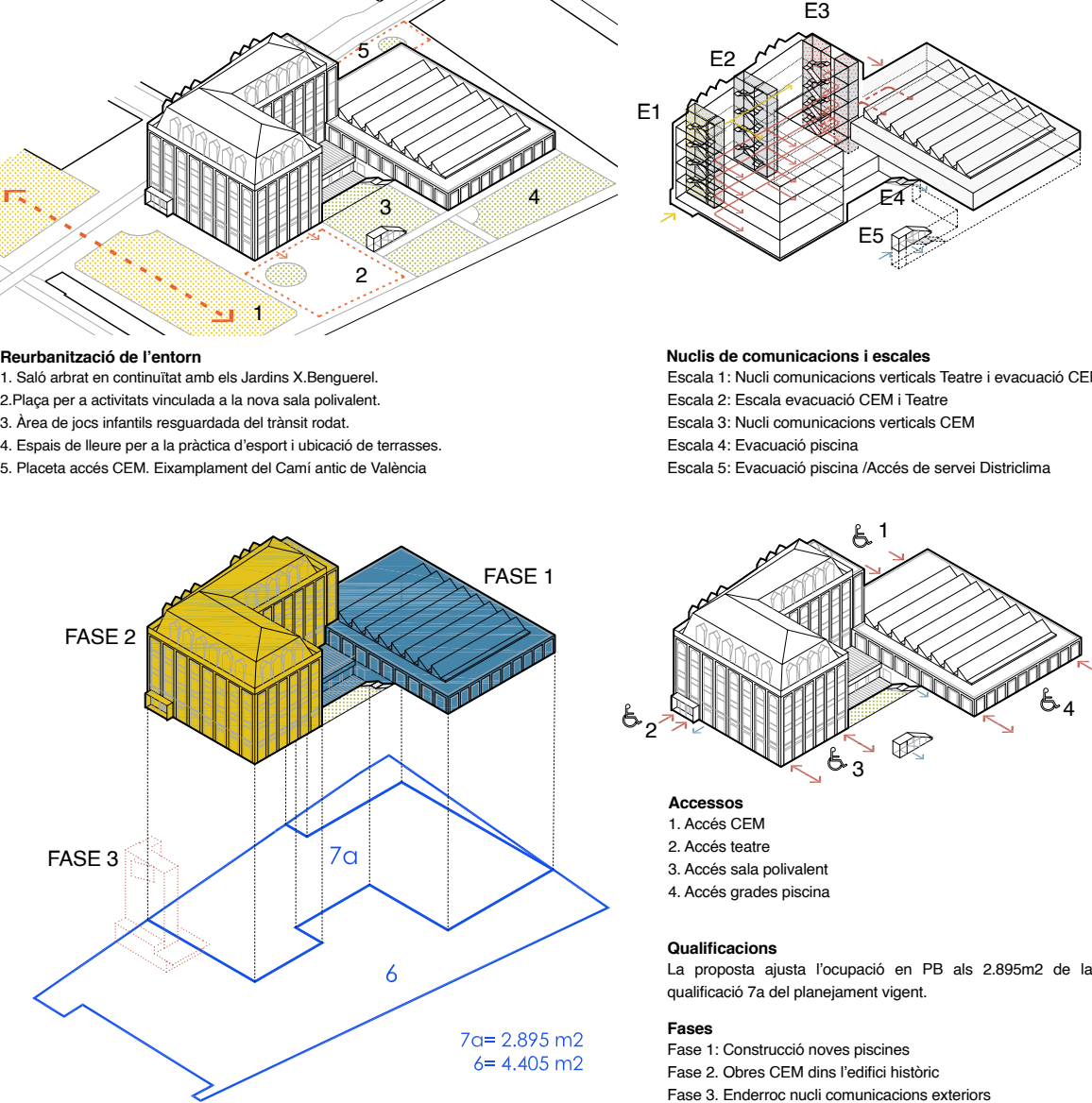
Respecte per l'edifici històric. L'enderroc del nucli extern existent i la reducció d'alçada del nucli de comunicacions del CEM dona resposta a la mitgera existent construint una nova façana donant continuïtat als criteris estètics i compostius de l'edifici històric.

Tres nuclis. Tres nuclis de comunicació verticals, dos a l'interior de l'edifici històric i un d'exterior vinculat amb el nou vestíbul de la piscina solucionen l'accés independent a la P4, el funcionament habitual del CEM i les evacuacions del CEM i del Teatre.

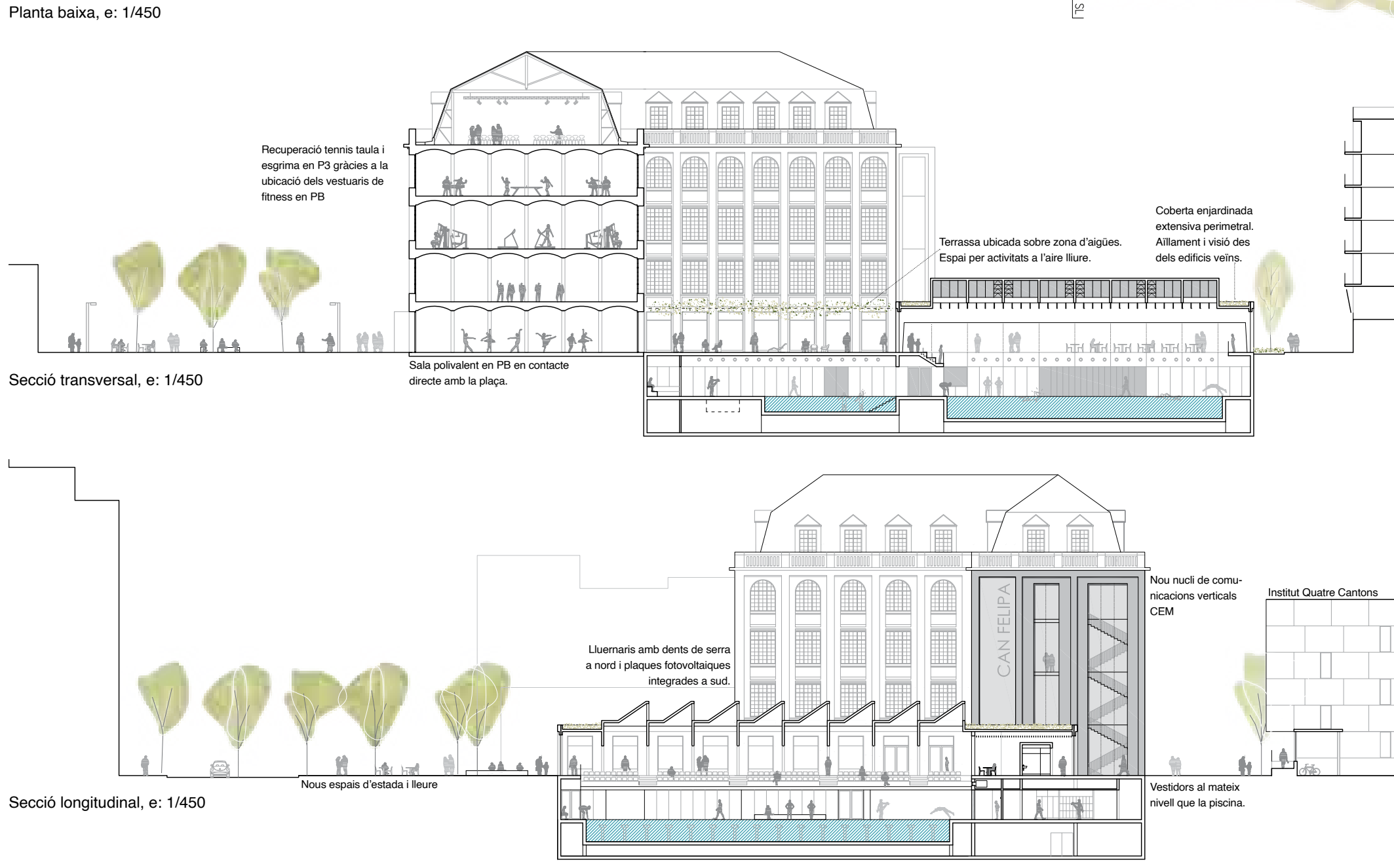
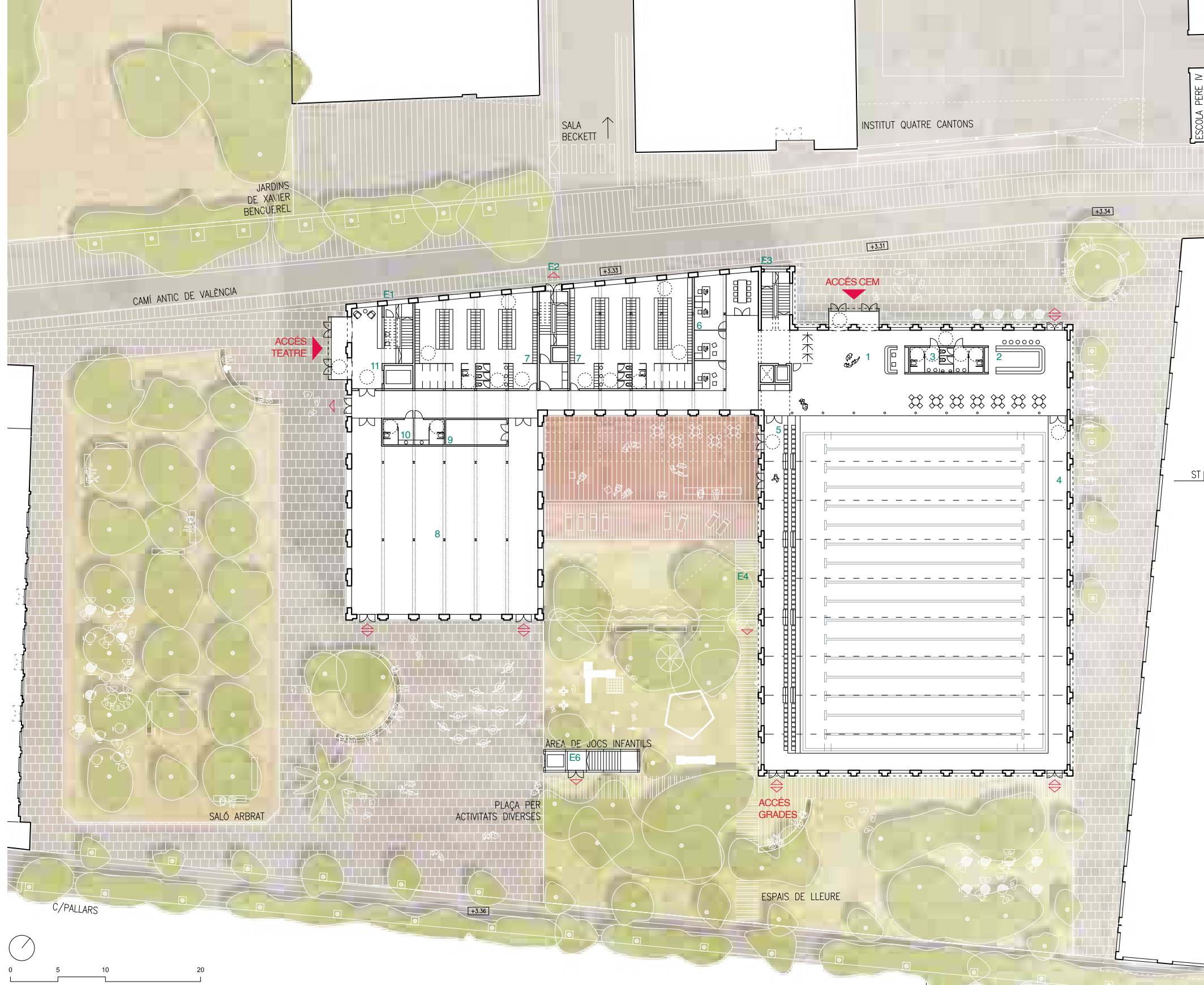
Tres fases d'obra. La ubicació de tots els vestidors i serveis annexos de la piscina fora de l'edifici patrimonial, permet que el Centre Cívic i el CEM, fent ús dels vestidors actuals, puguin seguir en funcionament durant la construcció de les piscines (Fase 1). Una vegada construïda la piscina poden iniciar-se les obres del CEM dins l'edifici històric (Fase 2), per finalment acabar enderrocant el nucli exterior. (Fase 3)

Un nou entorn. Un espai públic amb qualitats ambientals i caràcter diferenciat per àmbits per tal de millorar l'accessibilitat, potenciar l'ús i l'inclusivitat i lluitar contra les illes de calor.

Encaix urbanístic. La proposta manté els 2.895 m² d'ocupació en PB que presenta actualment la clau 7a. La nova posició de la piscina i l'enderroc de l'antic nucli exterior permeten concentrar l'espai lliure restant i generar una continuïtat entre els jardins de Xavier Benguerel i la plaça Huertas Claveria.



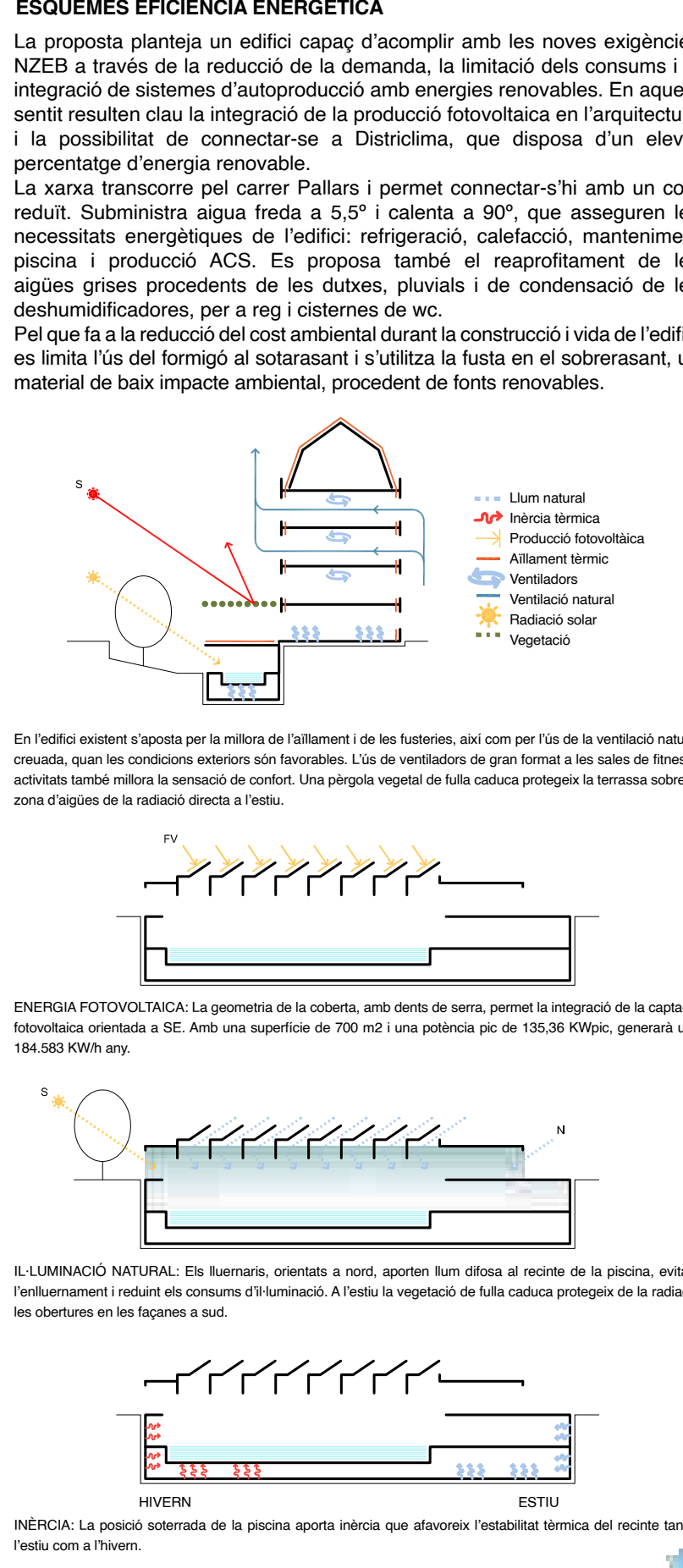
El nou accés al CEM es proposa pel Camí antic de València a través d'un exemplarment del carrer a mode de plaqueta que esdevé nou pol de trobada i activitat davant Institut Quatre Cantons. El nou nucli de comunicacions verticals del CEM resol la mitgera actualment descoberta.



La piscina en planta -1 permet reduir l'alçada del nou cos. La coberta amb dents de serra i el pati solarium, vinculat al vas complementari, porten la llum fins a aquest nivell interior. Des del vestíbul es té visió de la piscina així com accés directe al bar i a les graderes.

QUADRE DE SUPERFÍCIES

SUP. CONSTRUÏDA TOTAL	10.267m ²
PLANTA -2	-7.30m
Superfície útil programa	1.845m ²
Superfície construïda	2.133m ²
25. Espai manobra i manteniment	1.331m ²
26. Sala Districina	45m ²
27. Magatzem	35m ²
28. Sala consultiadores	293m ²
29. Sala ACS	41m ²
30. Sala contraincendis	21m ²
31. Sala aigües pluvials i grises	45m ²
32. Sala salesos	17m ²
33. Sala DT	15m ²
34. Entrada maquinària/ventilació	13m ²
PLANTA -1	-4.00m
PISCINA	
Superfície útil programa	1.856m ²
Superfície construïda	2.277m ²
1.1. Vies secundària i z. aigües	1.166m ²
12. Vies secundària i z. aigües	209m ²
14. Vestidor col·lectiu DH (2x20m ²)	187m ²
15. Vestidor grup (5x20m ²)	130m ²
16. Vestidor famílies/parats (2x15m ²)	30m ²
17. Vestidor arbres (2x10m ²)	20m ²
18. Control nasos	30m ²
19. Infermeria	7m ²
20. Serveis higiènic	17m ²
21. Vestidor personal DH (2x22m ²)	44m ²
22. Dures accés vasos	15m ²
23. Magatzem material piscina	34m ²
24. Netaja	4m ²
PLANTA BAIXA	+0.00m
ACCÉS I VESTIDORS FITNESS	
Superfície útil programa	1.294m ²
Superfície construïda	1.710m ²
01. Informació i recepció	134m ²
02. Bar cafeteria	113m ²
03. Serveis públics	23m ²
04. Galeria observació piscina	129m ²
05. Gradis	135m ²
06. Oficines centre	59m ²
07. Vestidor fitness HD	269m ²
08. Sala polivalent	365m ²
09. Magatzem	17m ²
10. Serveis higiènic	37m ²
11. Vestíbul Centre Cívic Teatre	
PLANTA PRIMERA	+4.00m
ACTIVITATS DIVERSES	
Superfície útil programa	796m ²
Superfície construïda	1.110m ²
35. Activitats dirigides 1	161m ²
36. Activitats dirigides 2	161m ²
37. Magatzem 1	17m ²
38. Magatzem 2	17m ²
39. Activitats dirigides 3	127m ²
40. Spinning	146m ²
41. Magatzem	13m ²
42. Centre mèdic estètic	40m ²
43. Serveis higiènic (2x17m ²)	34m ²
44. Descans/venting	26m ²
45. Instal·lacions	9m ²
PLANTA SEGONA	+9.40m
FITNESS	
Superfície útil programa	573m ²
Superfície construïda	1.110m ²
46. Fitness cardio/ musculació	816m ²
47. Magatzem	29m ²
48. Descans/venting	26m ²
49. Instal·lacions	9m ²
PLANTA TERCERA	+14.20m
PING PONG I ESGRIMA	
Superfície útil programa	752m ²
Superfície construïda	1.110m ²
50. Terrassa	365m ²
51. Magatzem	35m ²
52. Esgrima	185m ²
53. Magatzem	20m ²
54. Vestidor+WC adaptats (2x43m ²)	89m ²
55. Despatx	10m ²
56. Sala reunions	10m ²
57. Netaja	4m ²
58. Descans/venting	26m ²
59. Instal·lacions	9m ²
PLANTA QUARTA	+18.85m
TEATRE	
Superfície útil programa	636m ²
Superfície construïda	817m ²
60. Sala teatre 1	381m ²
61. Sala teatre 2	203m ²
62. Magatzem 1	110m ²
63. Magatzem 2	10m ²
64. Serveis higiènic (2x16m ²)	32m ²



SECCÓ CONSTRUCTIVA

Coberta

- Lliurament amb acabat de zinc sobre taulell i aïllament
- Coberta enjardinada extensiva ecològica
- Fac de manteniment + Lina de vida
- Panel·ls acústics

Lluminat

- Lluminat de policarbonat triple cel U+ 1.3mWCK
- Frestes amb mòduls basculars motoritzats per a ventilació natural

Estructura

- Murs fusta CLT 12.5cm
- Jassera fusta CLT 180x200m
- Forjat perimetral fusta CLT 14 cm
- Costelles de fusta CLT 12.5cm per a formació de llumera
- Estructura soterrada de formigó armat
- Panel·ls formigó armat
- Barana de vidre laminat sobre bastidor d'acer galvanitzat i lacat
- Barana amb rodons i platines d'acer galvanitzat i lacat

Façana

- Panel·l prefabricat façana formigó GFC + aïllament
- Fusteria de fusta amb tarja superior motoritzada i vidre baix emissiu U+ 1.26mWCK
- Pèrgola amb perfils i cables d'acer galvanitzat i enfilades de fulla caduca

Revestiments

- Revestiment amb panell compacte HPL

Paviment

- Paviment de formigó polit
- Paviment de gres porcel·làn anticantant
- Solarium amb tarima tecnològica sobre rastreis

Instal·lacions

- Tuberies impulsos climatització
- Placa fotovoltaica d'alt rendiment

