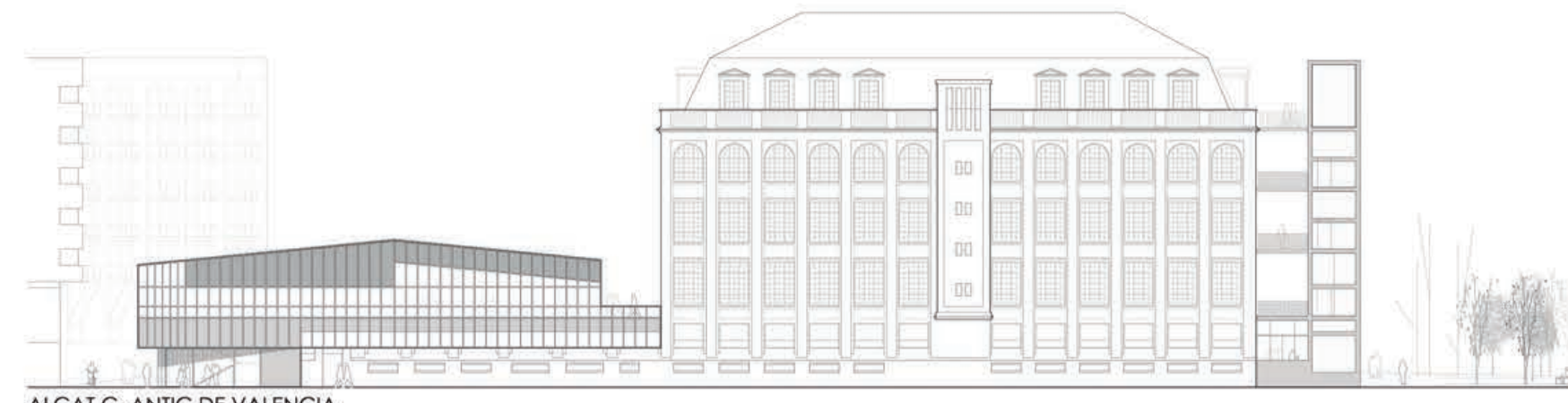
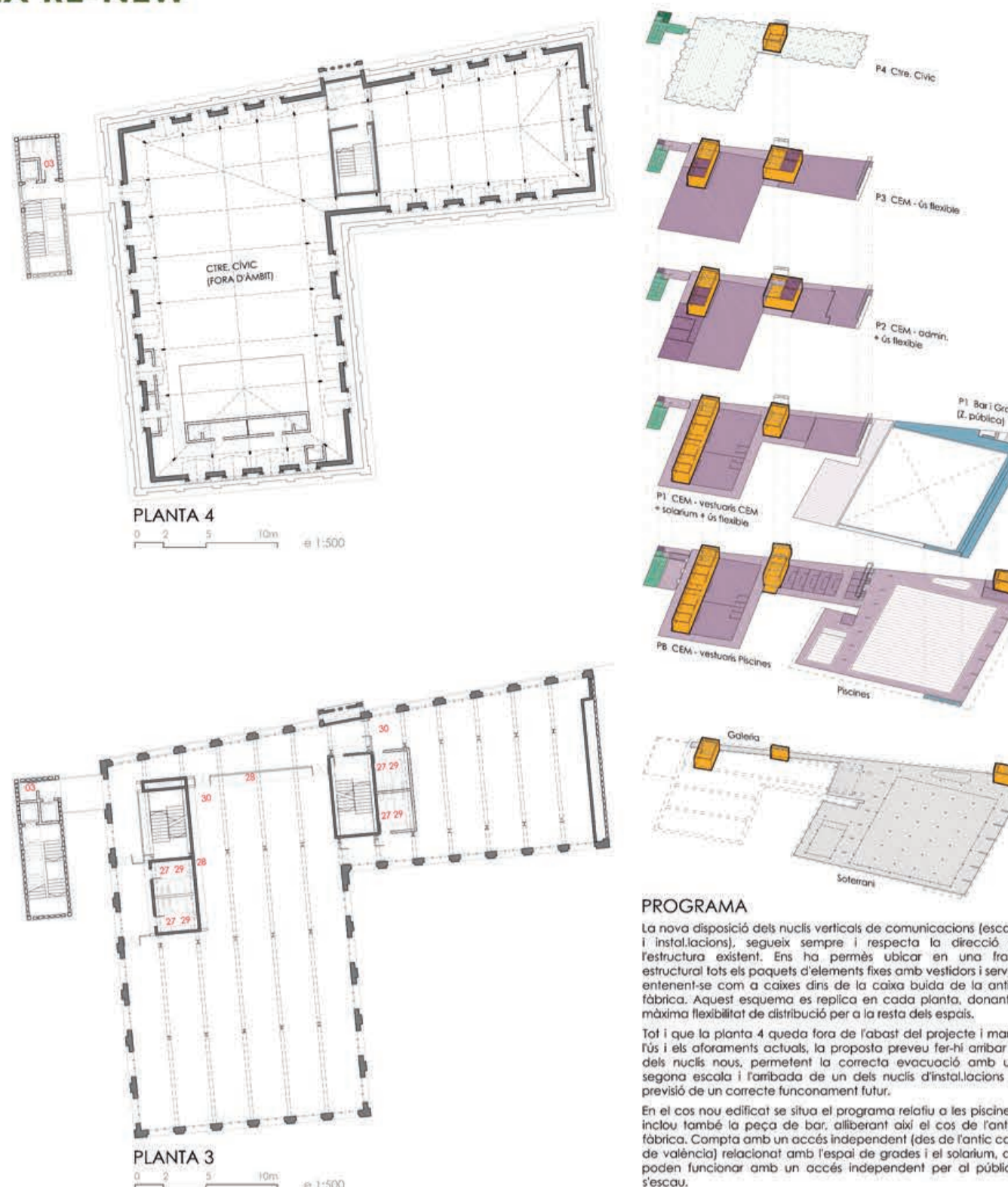


LEMA: CATEX RE-NEW



PROGRAMA
La nova disposició dels nuclis verticals de comunicació (escales i instal·lacions), segueix sempre i respecta la direcció de l'estructura existent. Era ho permetre ubicar en una forja estructural tots els paquets d'elements fets amb vidriers i serveis, entenent-los com a còrrecs dins de la caixa antiga de la antiga fàbrica. Aquest esquema es replica en cada planta, donant la màxima flexibilitat de distribució per a la resta dels espais.
Tot i que la planta 4 queda fora del projecte i manté l'ús i els ornaments actuals, la proposta preveu fer-hi anbar un dels nuclis nous; permetent la connecta evocada amb una segona escala i l'arribada de un dels nuclis d'instal·lacions en previst de un correcte funcionament futur.
En el cas nou edificat se situa el programa relatiu a les plantes. I inclou també la peça de bar, tallerant cal el cas de l'antiga fàbrica. Completa amb un accés independent (des de l'antic carrer de València) relacionat amb l'espai de grades i el soterrani, que podria funcionar amb un accés independent al públic si s'escaia.

ESTRATEGIA

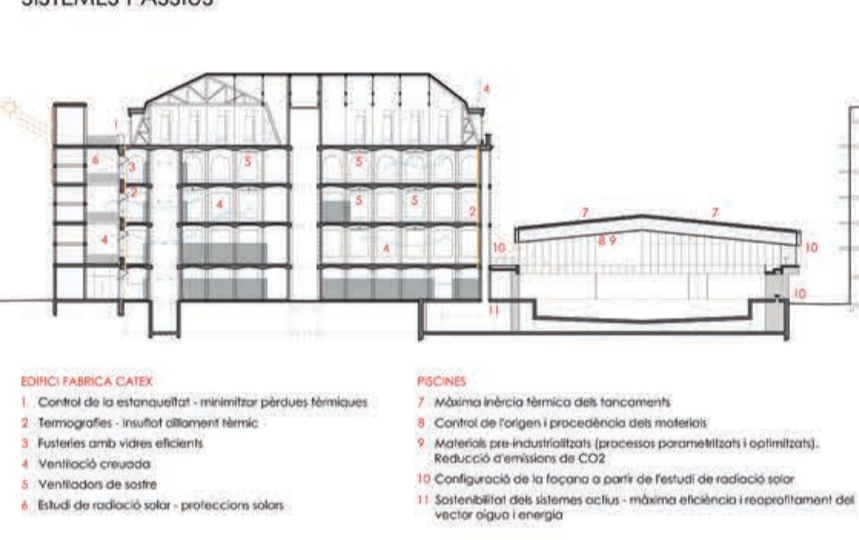
Analitzant la fàbrica CATEX i d'una manera molt senzilla, veiem que es tracta d'una edificació industrial en forma de "L" de planta baixa +3 amb una estructura metàl·lica i uns revestiments ceràmics. La façana es de fàbrica amb un acabament i pintat de color blanc i amb obertures verticals que convien d'acord a les diferents plantes excepte a la planta rodó, que és un taller amb serveis. Aquesta planta completa d'estructura de fusta, remuntada de la fàbrica, que recorre a les cobertes en forma de mansarda amb obertures i amb acabat exterior de pissarra.
Aquest mateix concepte d'un cos fàbrik amb un taller és el que hem utilitzat per el nou volum de la piscina.

El volum de la nova piscina de 10 metres d'altura (al punt més alt de la coberta a dos còrrecs) connecta amb la fàbrica CATEX amb un forjat horizontal intermediari de la màxima alçada del forjat de planta +1. La configuració en planta és separa dels habitacles 7,20 metres i l'altura de la coberta en aquest punt és de 8 metres. Tota la coberta del golf principal s'entremet amb una clàssica amb acabat interior i localitat exterior de zinc. Unes obertures de 3 metres d'altura des de les proteges dels golf donaran la volta a tot el perímetre en façana garantint la permeabilitat visual del nou volum de la proposta amb la fàbrica CATEX.

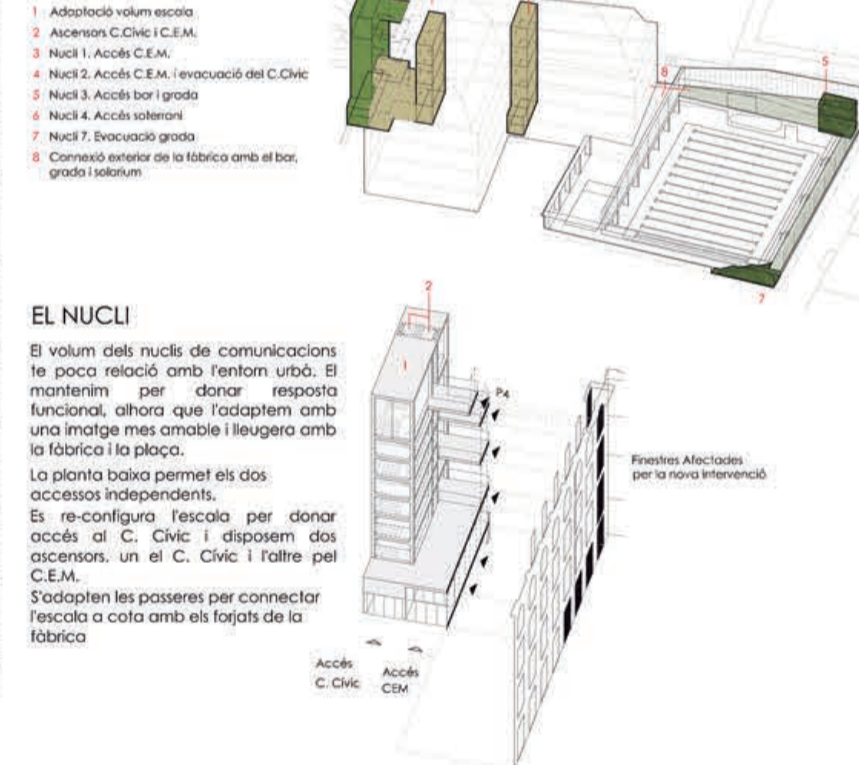
INTEGRACIÓ AMB L'ENTORN

Tota la intervenció ha de respondre als condicionants de l'entorn immediat. El projecte dona resposta a la integració del nou volum de la piscina amb la fàbrica CATEX, els edificis d'habitatges i la plaça. Hem considerat per tant relacionar-nos amb tots els equipaments: escales de l'antic carrer de València (Bisbit) Quatre Cantons i l'escala Pere IV) del carrer de València de Xavier Bergueta i la resta d'espais verds al llarg d'aquest eix.
La façana de la piscina fa un perfil gest d'estructuralment divers de l'entorn, començant ho amb el espai d'ús públic del CEM (bar i la grada de la piscina). Tota la façana de la nova piscina té un caràcter molt transparent, regula i relaciona l'activitat interior amb l'espai públic exterior, minimitzant l'efecte barrera. I de fet actua com a transparent.

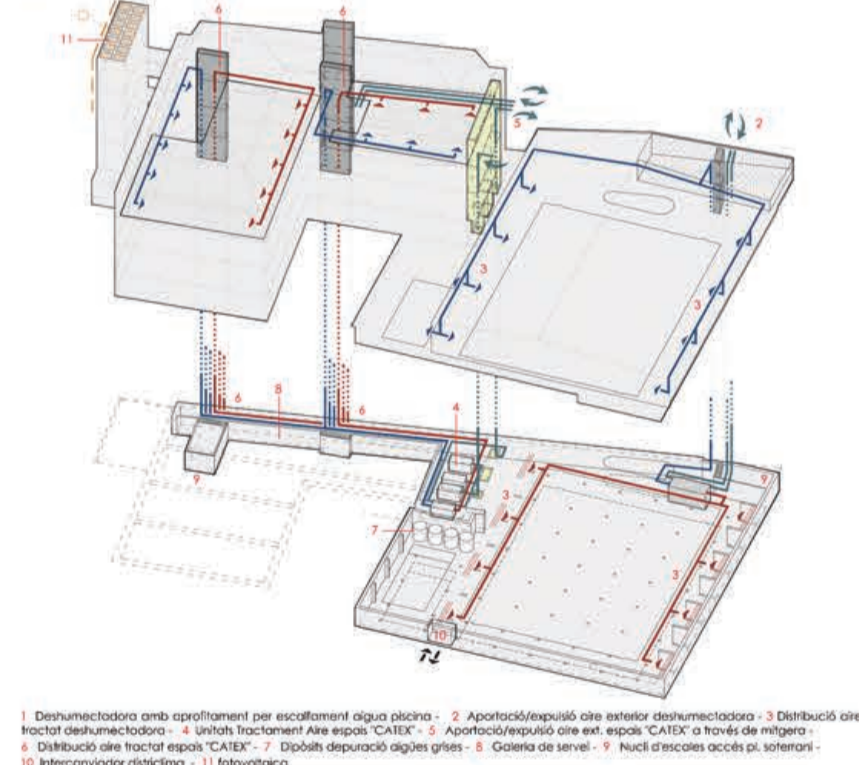
SISTEMES PASSIUS



CIRCULACIONS



SISTEMES ACTIUS



EL NUCLI

El volum dels nuclis de comunicacions se situa relacionat amb l'entorn urbà. El mantenim per donar resposta funcional, però adaptant amb una imatge més amable i lleugera amb la fàbrica i la plaça.
La planta baixa permet els dos accessos independents.
Es re-configuren lescales per donar accés al C.C.M.C. i disposen dos accessos, un el C.C.M.C. i l'altre del C.E.M.
S'adapten les passeres per connectar l'escala a cotxa amb els forjats de la fàbrica.

