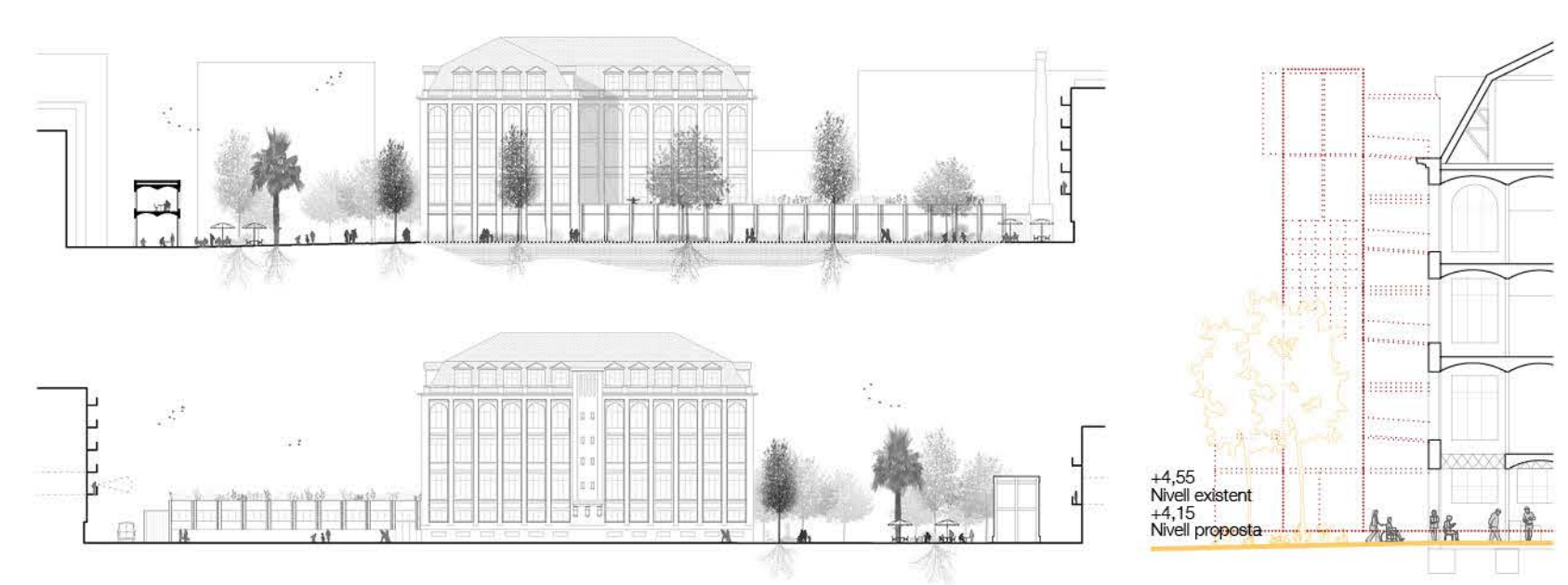


Planificació	Qualificació	m ²
7a	7a	2.987,17
6a	6a	4.451,00
13PMa	13PMa	247,00
13PMb	13PMb	2.195,00

ADEQUACIÓ PLANEJAMENT
La compactació del sòl destinat a equipament (7a) regularitza l'espai verd (6a) evitant franges residuals

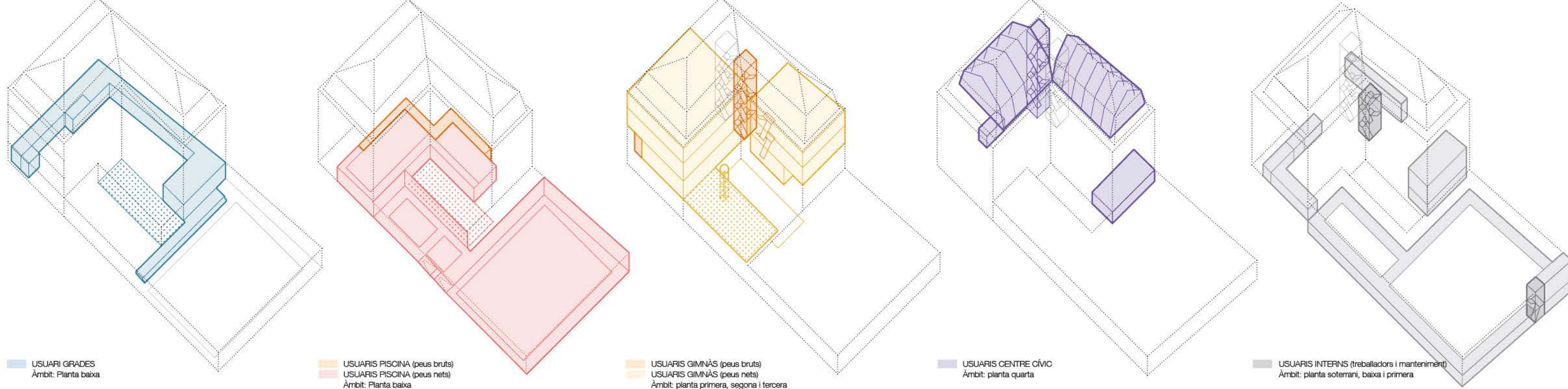


MÀXIMA VISUALITZACIÓ DE L'EDIFICI CATALOGAT I INTEGRACIÓ COMPOSITIVA DEL NOU VOLUM
La cota de coronació del nou edifici s'alinea amb l'ampit de planta primera i es minimitza el contacte amb la preexistència.

MILLORA DE L'ACCESSIBILITAT
Es recupera el nivell original rebasant 40cm el paviment



La compactació del conjunt edificat allibera l'espai exterior que esdevé un gran refugi climàtic millorant les condicions de salut i biodiversitat del barri. L'ajuda reduïda del nou cos i el ritme de la nova façana afavoreixen la lectura de l'edifici catalogat.



USUARIS GRADES Àmbit: Planta baixa
USUARIS PISCINA (peus bruts) / **USUARIS PISCINA** (peus nets) Àmbit: Planta baixa
USUARIS GRUPO (peus bruts) / **USUARIS GRUPO** (peus nets) Àmbit: planta primera, segona i tercera
USUARIS CENTRE CÍVIC Àmbit: planta quarta
USUARIS INTERNS (rehabilitadors i manteniment) Àmbit: planta soterrani, baixa i primera

PLANTA SOTERRANI

PLANTA PRIMERA

PLANTA TERCERA

PLANTA BAIXA

PLANTA SEGONA

PLANTA QUARTA

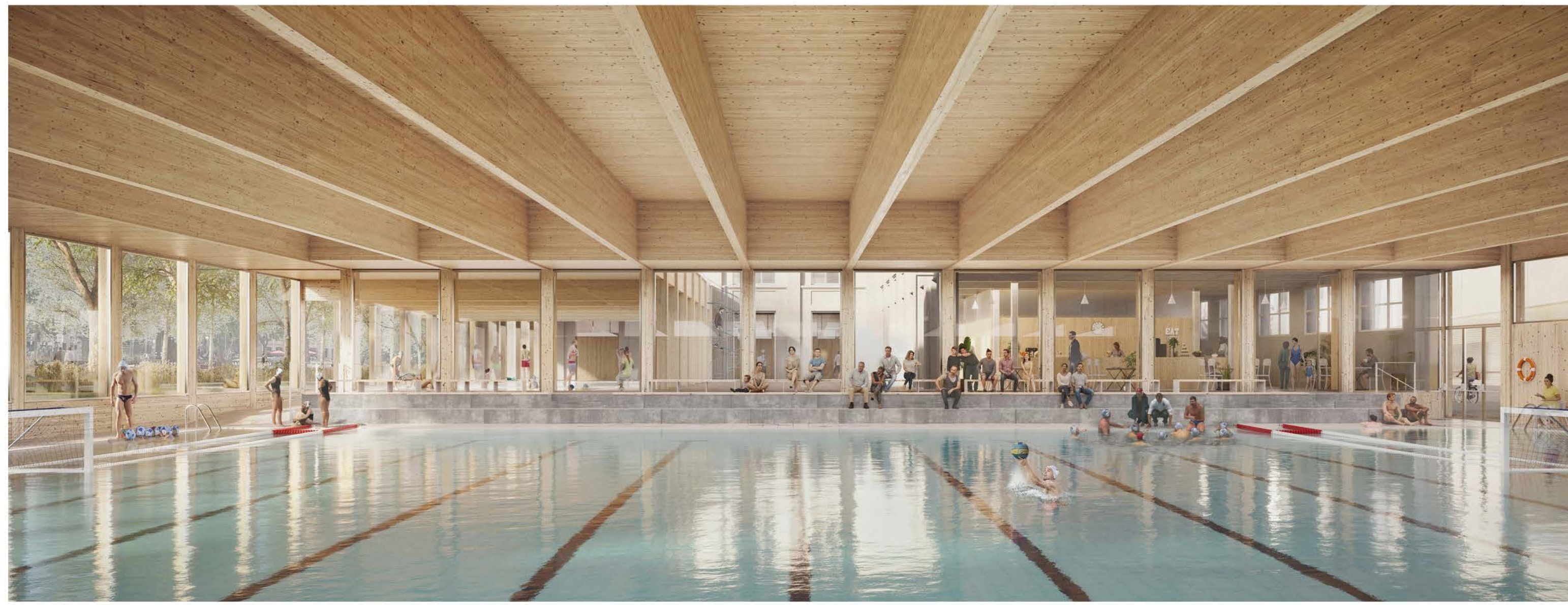
PROGRAMA

P-1	Espai de manteniment	55,00m ²
2	Magatzem	44,00m ²
3	Instal·lacions	1479,00m ²
4	Informació i recepció	159,00m ²
5	Àrea comercial	13,00m ²
6	Serveis públics	210,00m ²
7	Vestidors col·lectius	82,00m ²
8	Vestidors de grup	23,10m ²
9	Vestidors atletes i personal	18,90m ²
10	Vestidors família i acompanyats	8,50m ²
11	Duïnes	427,00m ²
12	Plata de piscina	47,00m ²
13	Zona d'arques	47,00m ²
14	Zona control vasos	19,00m ²
15	Interrumpte	11,50m ²
16	Magatzem	34,50m ²
17	Hèrnia	3,00m ²
18	Vita principal	83,00m ²
19	Massa secundària	70,00m ²
20	Bar cafeteria	117,00m ²
21	Granges	150,00m ²
22	Sala exterior 1 - Solarium	204,00m ²
P1	Vestidors col·lectius	260,00m ²
23	Vestidors atletes	81,00m ²
24	Sala exterior 2 - Solarium	291,50m ²
25	Centre mèdic i estètic	44,00m ²
27	Oficina centre	18,00m ²
28	Bar	5,00m ²
29	Bany	4,00m ²
P2	Activitats dirigides 1	281,00m ²
31	Activitats dirigides 2	133,50m ²
32	Activitats dirigides 3	133,50m ²
33	Sala spinning	154,00m ²
34	Espai lúdic	71,00m ²
35	Magatzem	49,00m ²
36	Hèrnia	9,00m ²
37	Bany	4,00m ²
P3	Sala fitness	733,00m ²
38	Espai social	86,00m ²
39	Magatzem	49,00m ²
41	Hèrnia	5,00m ²
42	Bany	4,00m ²
PSC	Centre cívic	693,50m ²
44	Foyer	30,00m ²
45	Magatzem	20,00m ²
46	Hèrnia	5,00m ²
47	Bany	4,00m ²
Total sup. circulacions		563,00m ² (7,44%)
Total sup. exterior		493,00m ²
Total sup. útil		954,00m ²
Total sup. construïda		676,00m ²

VOLUM COMPACTE I PERMEABLE EN PLANTA BAIXA

COMPORTAMENT ENERGÈTIC DE L'EDIFICI

1. Protecció solar interior
2. Ventilació creuada
3. Aïllament tèrmic interior
4. Il·luminació natural
5. Reciclatge d'aigües grises i recirculació d'aigües de dutxes i consergeria re-circulació per a motors i reg
6. Dipòsit d'aigües grises
7. Sistema de clima i renovació d'aire amb captació per façana
8. Deshumectadors
9. Captació d'aigua de pluja re-circulació per reg
10. Superfícies de laminació i renovació d'aigua amb vegetació
11. Sistema SUD de regeneració de recursos tèrmics
12. Captació solar fotovoltaica
13. Connexió amb sistema District Heating
14. Xarxes solar
15. Coberta verda basament Sola Zero
16. Sala d'activitats exterior amb consum energètic nul
17. Control de pluvial mitjançant vegetació en façana
18. Còxi terme vegetal
19. Aigua llura piscina 4,5m
20. Zona de control veïns



Les noves pedres s'illumina naturalment a través de les façanes perimetral i del pati, amb la vegetació del parc de Can Felipa com a tel·lur de fons. L'espai de grades en planta baixa, juntament amb la cafeteria i la sala exterior, configuren un node d'esport, oci i cultura simbòtic que garanteix el bon funcionament del conjunt.



La permeabilitat de la planta baixa a la façana sud-oest ofereix una òptima relació interior exterior que potencia l'ús de l'equipament i la visualització del patrimoni industrial.



La sala exterior en planta baixa permet esporgar el contacte entre l'edifici catalogat i el nou volum i esdevé un nou espai d'ús de demanda energètica nul·la que a més millora les prestacions dels espais interiors.