

Autosuficiència i sostenibilitat (nZEB)

Emissions de CO₂: 0% (amb energia renovable)

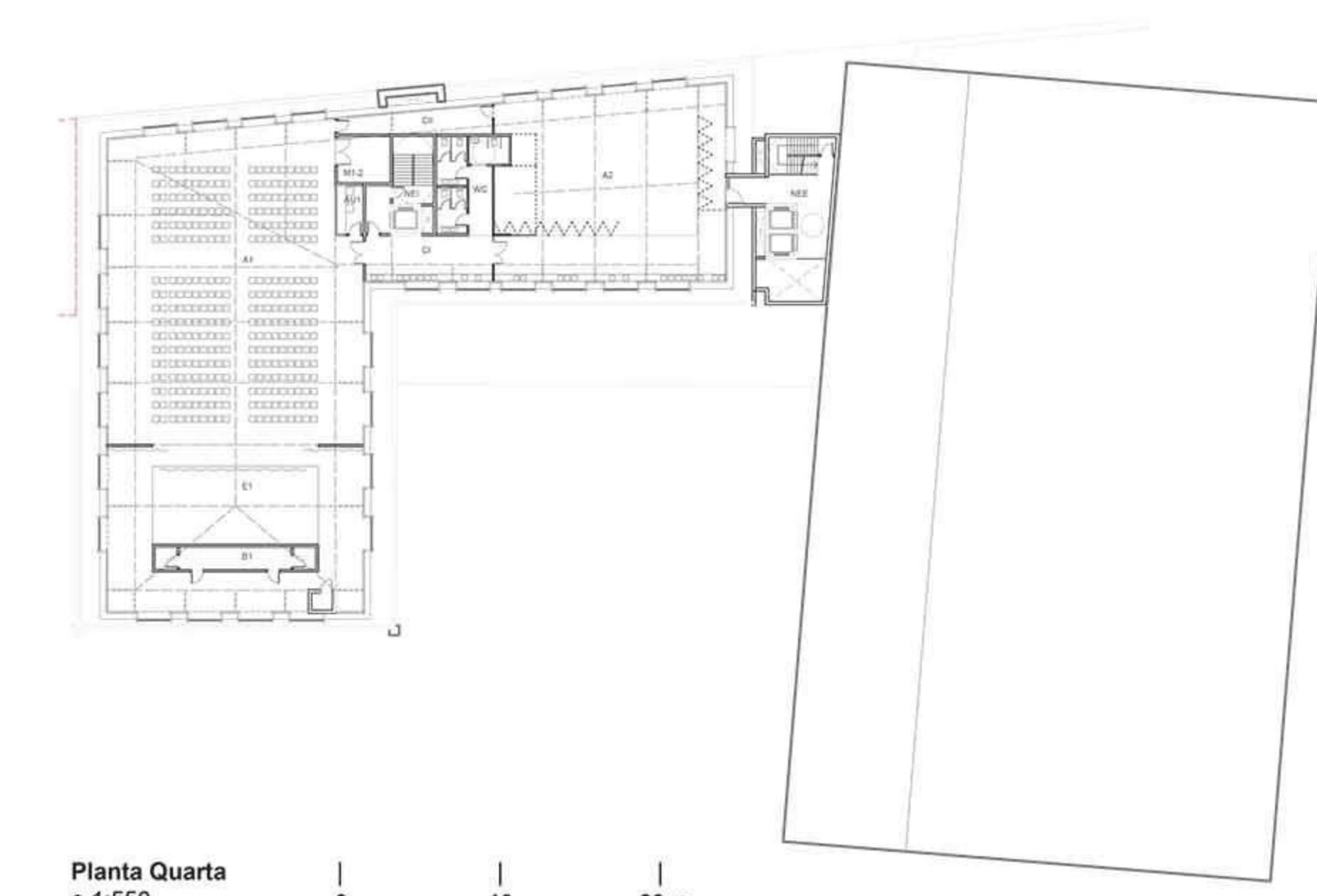
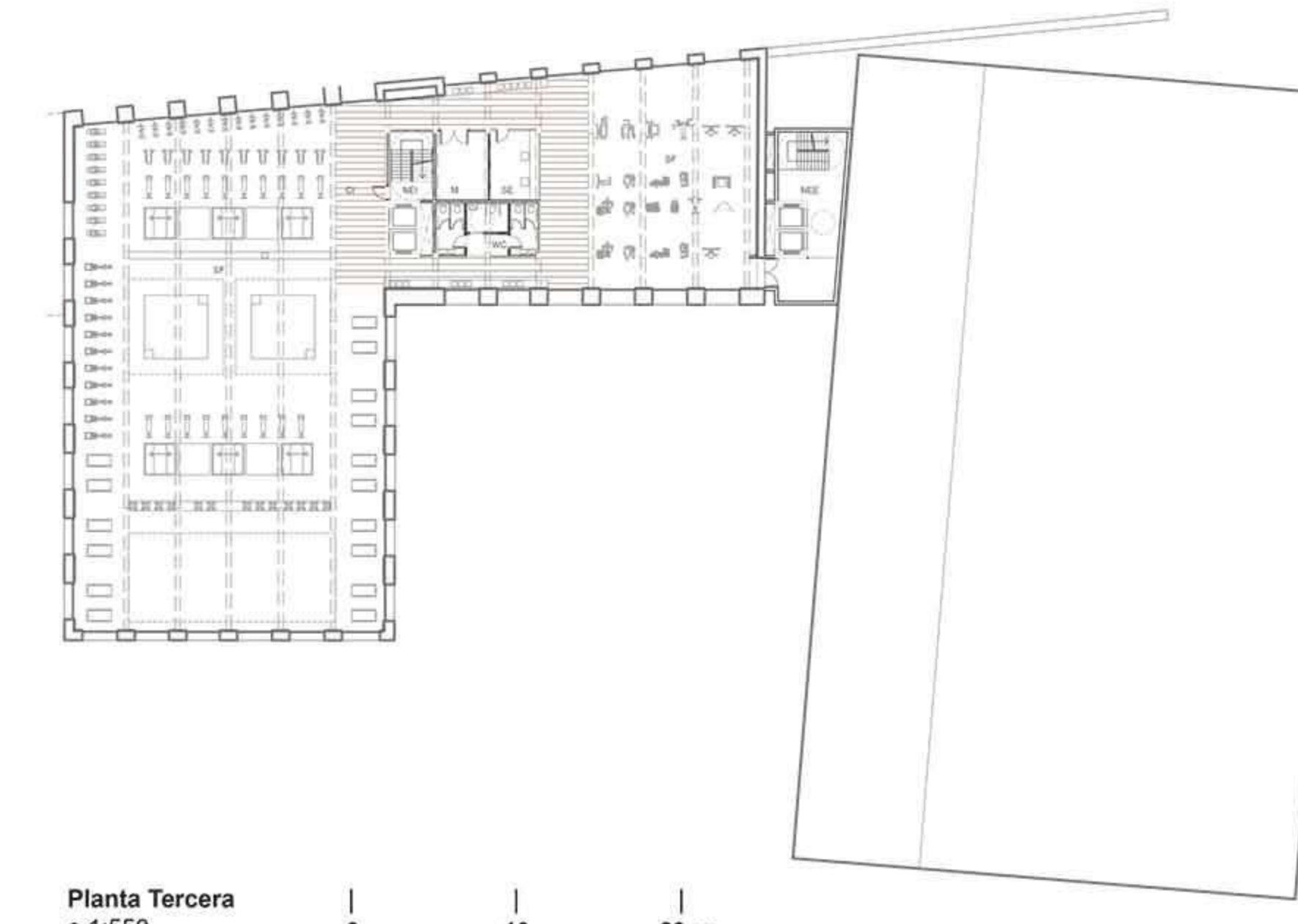
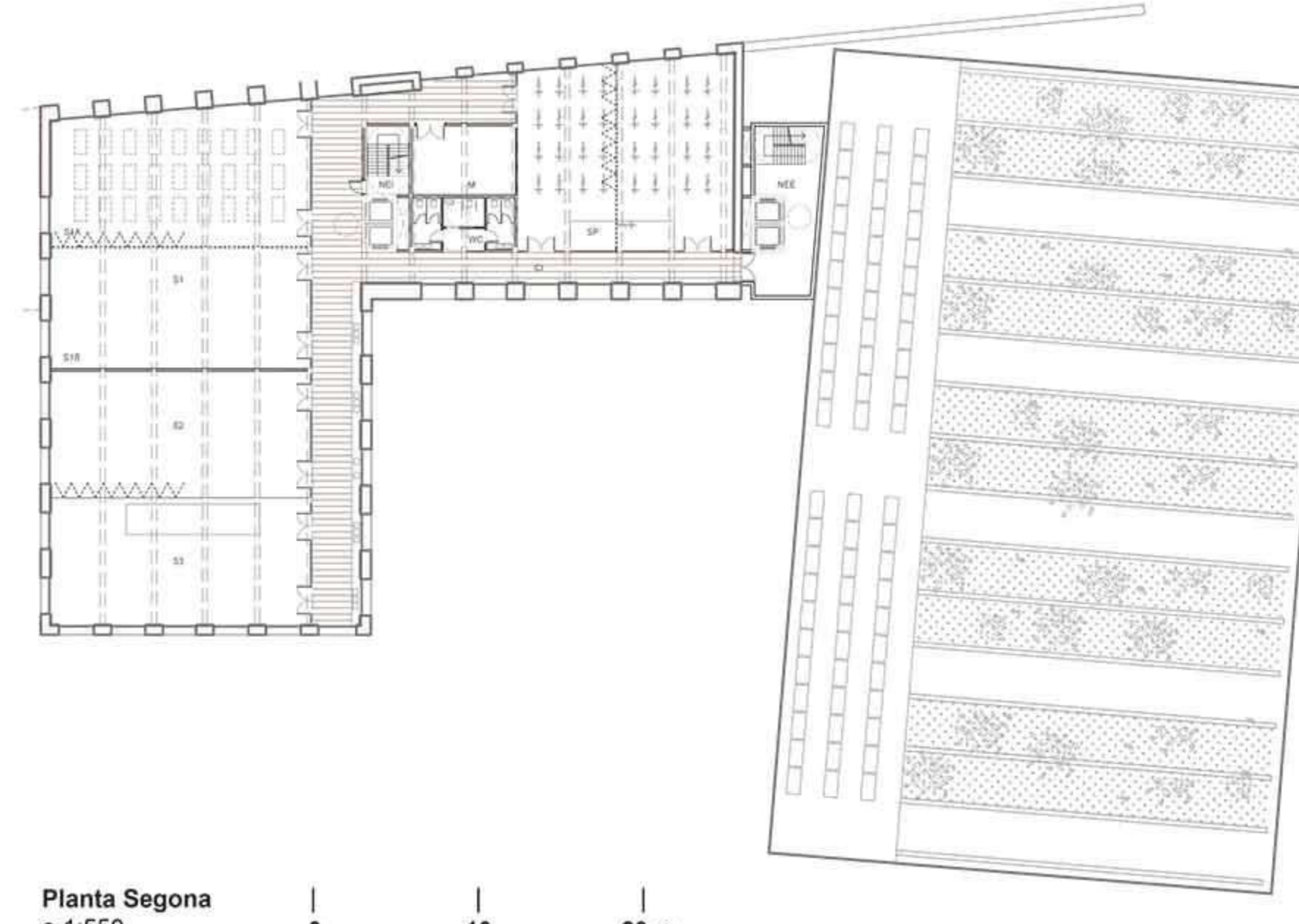
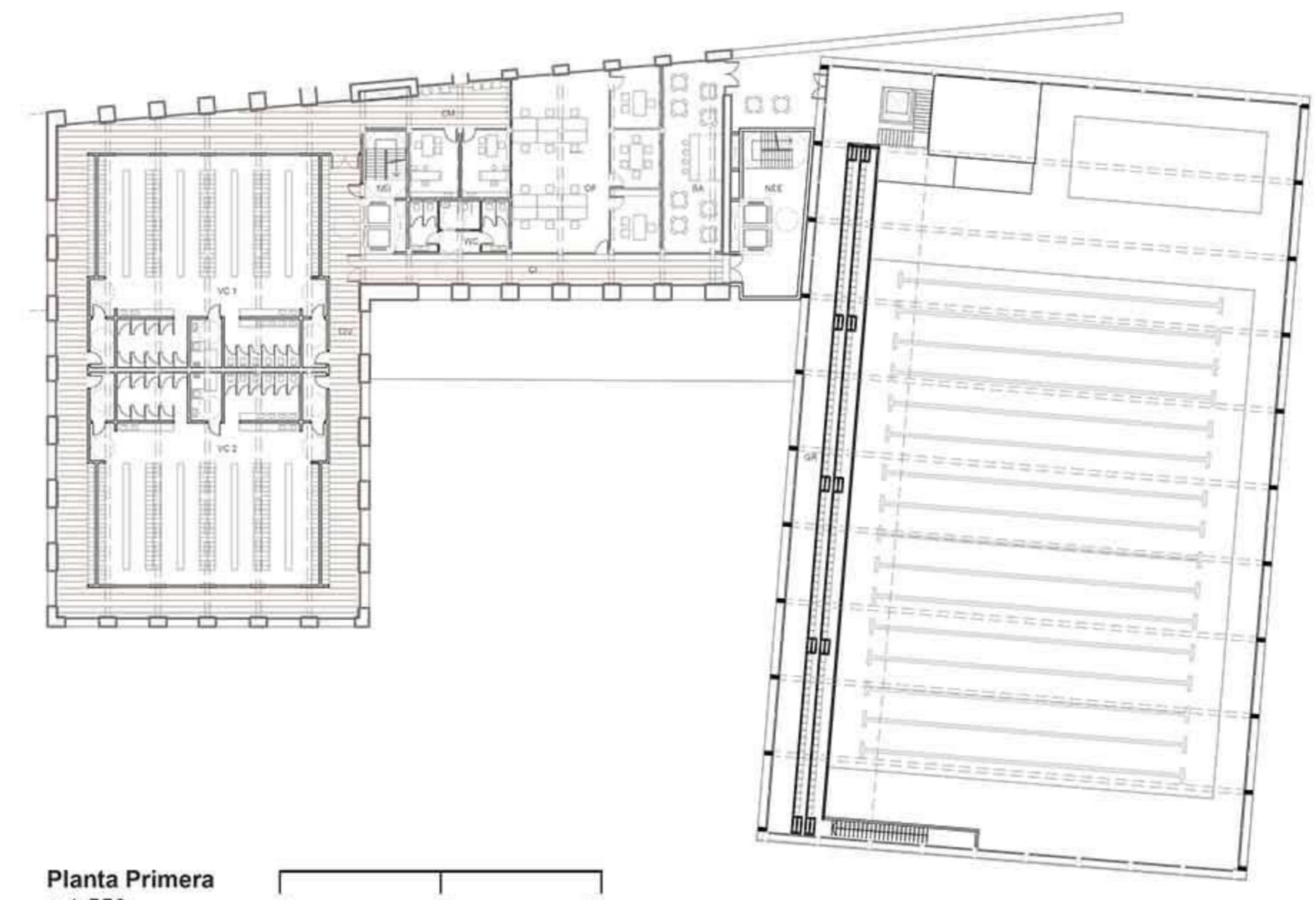
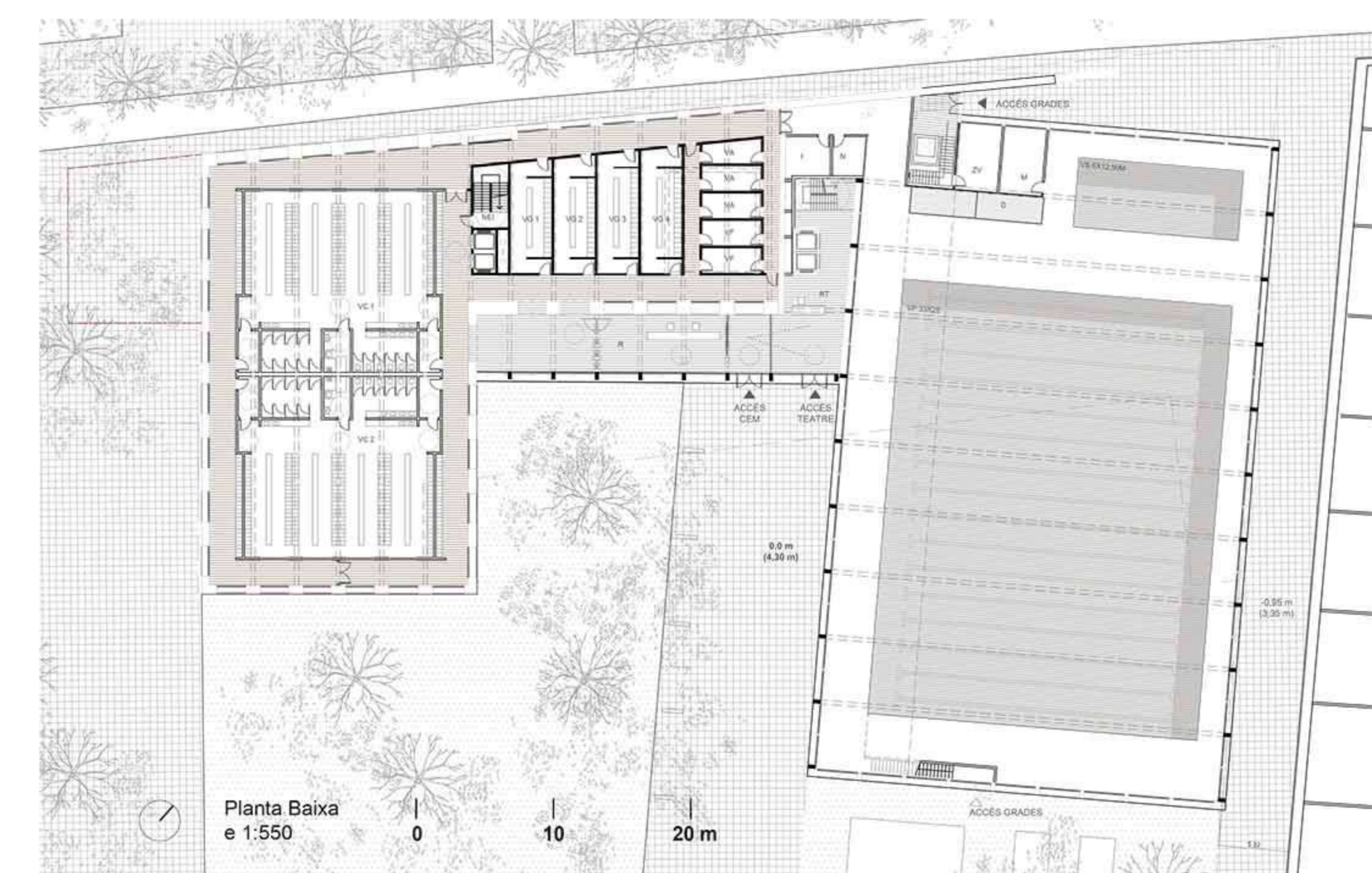
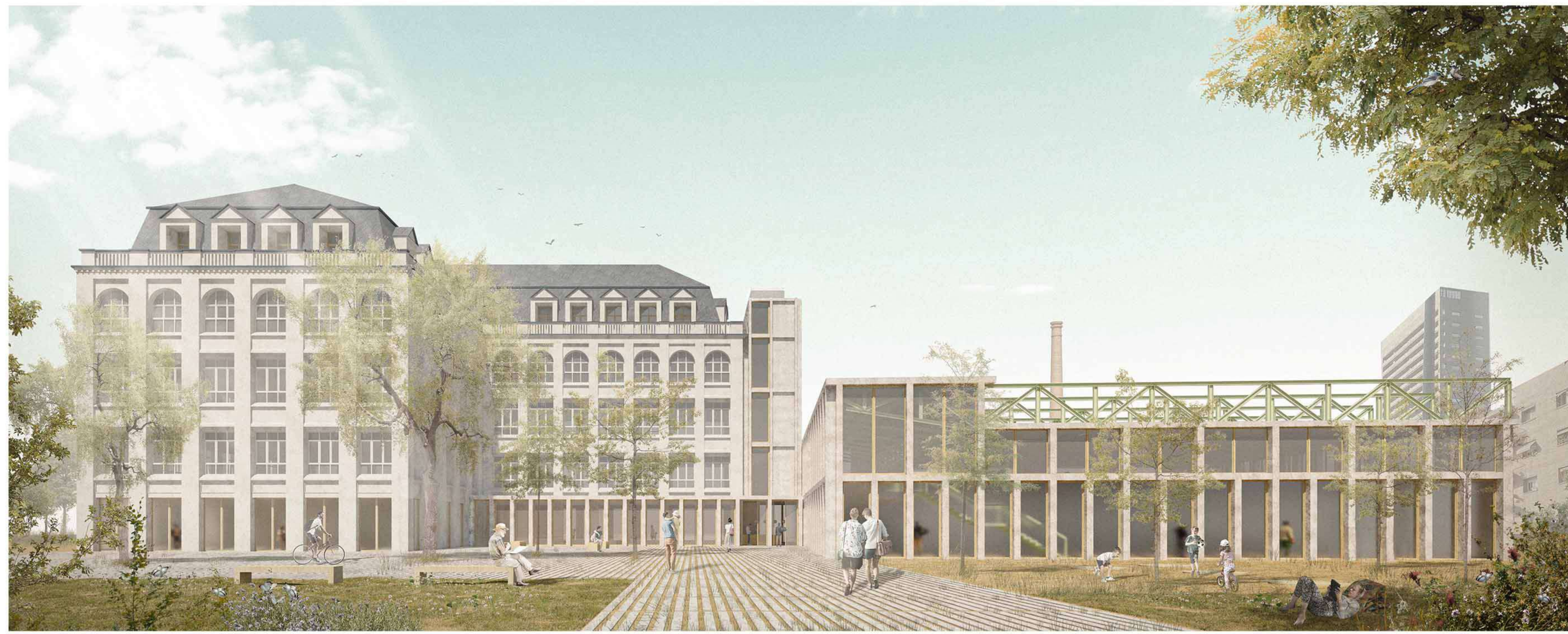
Cost energètic: 0 kWh/m²/any

Generació residus: 0% (amb reciclatge)

Materia primera: 100% (amb reciclatge)

Edifici PEL·LONDARI (Estratègia ambiental + funcionament tradicional)

BAIXE-ENERGÈTIC



Millores energètiques

- Sistema de xemeneies per extreure naturalment calor.
- Sistema de climatització distribuït per maximitzar eficiència energètica.
- Aprofitament dels fonaments amb pilotatge per Sistema de geotèrmia que recuperi el calor per l'aigua de la piscina.
- Promoció de la comunicació amb el sistema existent cines de CO₂ per aprofitar de la producció d'aigua calenta i freda amb baix impacte ambiental.

- Paviment
- Capa de formigó armat e: 7cm
- Alliatment entre pisos (acústic i tèrmic) de fana de roca e: 4cm
- Roïng armat formigó armat connectat als perfilats metàl·lics
- Segona Rasilla Peça Ceràmica Volta
- Primera Rasilla Peça Ceràmica Volta
- Correcció perfil IPN

- Regulació i control d'il·luminació amb control ocupacional per estalvi energètic
- Sistema de vidres fotovoltaics translúcids per espai de la piscina
- Sistema de coberta verda fotovoltaica

Planta Baixa

R	Recepció i control accés CEM	98,93
VC1	Vest. Col·lectiu 1	198,95
VC2	Vest. Col·lectiu 2	198,95
VG	Vest. de Grup	110,41
VA	Vest. Àrbitres i Personal	24,90
VA	Vest. Família i Adaptats	17,30
C	Circulació Centre	317,50
IN	Infermeria	6,51
N	Neteja	6,19
D	Dutxes	26,00
ZV	Zona Control de Vasos	13,42
M	Magatzem	14,56
VP	Vas Principal (33x25)	825,00
VS	Vas Secundari (6x12,50)	65,61
PL	Platja Piscina	566,04
RT	Recepció i control d'accés Teatre	25,23
NEE	Nucli escales exterior	37,09
Planejament urbanístic		m²
7a	Equipaments	2.895,17
6a	Zona verda	4.369,59

Planta Primera

BA	Bar - cafeteria	47,5
OF	Oficina	109,35
Open space		
Dispatx 1		72,10
S1A	Sala 1A	12,25
S2A	Sala 1B	12,25
S2	Dispatx 2	13,00
S3	Dispatx 3	13,00
CM	Centre Mèdic i Estètic	52,54
Sala empresa		
Box 1		24,00
Box 2		14,27
V1	Vestidors 1	198,95
Zona Vestidors		
Blanyis		163,18
Blany adaptat		15,00
Dutxes		6,40
V2	Vestidors 2	14,37
Zona Vestidors		
Blanyis		198,95
Blany adaptat		163,18
Dutxes		15,00
Blany adaptat		6,40
NEI	Nucli Escalles Interior	11,86
CIV	Circulació i vestuaris	190,00
CI	Circulació centre	43,00
GR	Grades Piscina	173,55
NEE	Nucli Escalles Exterior	37,09

Planta Segona

SP	Sala spinning	160,00
S1	Activitats dirigides 1	264,71
S1A	Sala 1A	139,10
S2A	Sala 1B	124,45
S2	Activitats dirigides 2	129,52
S3	Activitats dirigides 3	127,50
WC	Lavabos	17,19
WC 1		6,13
WC 2		6,13
WC adaptat		4,93
M	Magatzem	28,27
NEI	Nucli Escalles Interior	11,86
CI	Circulació	158,95
NEE	Nucli Escalles Exterior	37,09
Planta Tercera		m²
SF	Sala Fitness	874,64
WC	Lavabos	17,19
WC 1		6,13
WC 2		6,13
WC adaptat		4,93
M	Magatzem	14,60
SE	Sala entrenadors	14,09
NEI	Nucli Escalles Interior	11,86
NEE	Nucli Escalles Exterior	37,09

Planta Quarta *possibilitat

SA1	Sala d'actes 1	328,47
E1	Escenari 1	106,89
B1	Magatzem - backstage 1	70,22
AU1	Sala audiovisual 1	5,55
M1-2	Magatzem 2	10,37
SA2	Sala d'actes 2	182,36
WC	Lavabos	17,19
WC 1		6,13
WC 2		6,13
WC adaptat		4,93
NEI	Nucli Escalles Interior	11,86
NEE	Nucli Escalles Exterior	41,36
CI	Circulació	51,08
Planta Soterrani		m²
SF	Sales d'instal·lacions, màquines i pas de conductes	631,77

Planejament proposat

Planejament actual

Axonometria intervenció patrimonial e 1:75

Secció e 1:300

PELL ECOLÒGICA FAÇANA CLARA

FAÇANA CONTINUA SENSE PUNTS TÈRMICS

VENTILACIÓ CREUADA

IMPLANTACIÓ CENTRALITZADA

RECUPERACIÓ DE CALOR

PLAQUES FOTOVOLTAÏQUES